

桃園市政府員工套餐

檢查類別	檢查項目	骨質疏鬆 3500	公教人員 3500	防污護肺 3500	拒絕泡芙人 3500	護血管 4500	護肺 4500	優質健檢 7000元	防污護肺 7000	護腸胃 16000	護腦 16000	愛肺 16000
基本身體測量		●	●	●	●	●	●	●	●	●	●	●
血液常規CBC/DC(白血球、紅血球、血色素、HT、MCV、		●	●	●	●	●	●	●	●	●	●	●
尿液常規(尿蛋白、尿糖、尿潛血、酸鹼值)		●	●	●	●	●	●	●	●	●	●	●
糞便常規		●	●	●		●		●	●		●	
糞便定量潛血反應(FOBT)												●
幽門桿菌糞便抗原檢查											●	
肝膽功能	GPT血清麩胺酸丙酮酸轉胺基酶	●	●	●	●	●		●	●	●	●	●
	GOT血清麩胺酸苯胺酸轉胺基酶	●	●	●	●	●		●	●	●	●	●
	r-GT(麩胺轉胺酶)	●	●	●	●	●		●	●	●	●	●
	Alkaline phosphatase (鹼性磷酸酶)									●	●	●
	TP總蛋白							●	●	●	●	●
	Albumin (白蛋白)									●	●	●
	GLO(血清球蛋白)									●	●	●
	A/G(白蛋白/球蛋白比率)									●	●	●
Bilirubin Total (膽紅素總量)					●					●	●	●
	Bilirubin Direct (直接膽紅素)				●					●	●	●
電解質檢查	CA											●
	P											●
	NA											●
	K											●
Mg												●
												●
腎功能	Creatinine肌酸肝	●	●	●	●	●		●	●	●	●	●
	BUN血中尿素氮	●	●	●	●	●		●	●	●	●	●
	UA尿酸	●	●	●	●	●		●	●	●	●	●
糖尿病	AC Glucose 飯前血糖	●	●			●		●	●	●	●	●
	HbA1c糖化血色素		●		●			●	●	●	●	●
血脂肪	T-Cholesterol總膽固醇	●	●	●	●	●		●	●	●	●	●
	TG三酸甘油酯	●	●	●	●	●		●	●	●	●	●
	HDL高密度脂蛋白膽固醇	●	●	●	●	●		●	●	●	●	●
	LDL低密度脂蛋白膽固醇	●	●	●	●	●		●	●	●	●	●
心臟功能檢查	LDH乳酸去氫酶				●							
	CPK肌酸磷化酶				●							
心臟血管危險因子檢查	Homocysteine	●	●	●	●	●		●	●	●	●	●
	hsC-RP	●	●	●	●	●		●	●	●	●	●
B型肝炎	B型肝炎表面抗體Anti-HBs							●		●	●	●
	B型肝炎表面抗原HBsAg	●	●		●	●		●		●	●	●
C型肝炎	C型肝炎病毒抗體檢查HCV Ab	●	●		●	●		●		●	●	●
甲狀腺檢查	TSH甲狀腺促進素							●				
	Free T4 自由型甲狀腺素							●	●			
維生素免疫分析	維生素Vit D							●	●	●		●
腫瘤標記	AFP(甲型-胎兒蛋白)	●	●			●		●	●	●	●	●
	CEA(癌胚胎抗原)	●	●			●		●	●	●	●	●
	CA199(腫瘤標記)							●	●	●	●	●
	EB病毒IqA抗體							●	●	●	●	●
	Cyfra21-1肺癌									●	●	●
	CA72-4 胃癌									●	●	●
	PSA(男性攝護腺癌篩檢)	●	●	●		●		●	●	●	●	●
	B-HCG(男性睾丸癌)									●	●	●
CA153(女性乳癌篩檢)									●	●	●	
CA125(女性卵巢癌篩檢)	●	●	●		●		●	●	●	●	●	
過敏原檢查	40種常見過敏原			●								●
X光檢查	胸部	●	●	●		●		●		●	●	●
	心電圖	●	●		●	●		●	●	●	●	●
破-13尿素呼吸試驗	幽門螺旋桿菌感染							●				
超音波檢查	腹部超音波	●	●		●	●		●		●	●	●
	心臟超音波									●	●	●
內視鏡檢查	大腸鏡									●		
	胃鏡									●		
	麻醉費									●		
儀器檢查	身體組成分析儀			●	●							
	眼壓		●	●	●			●	●	●	●	●
	肺功能檢查			●	●				●			●
骨質密度	●						●		●	●	●	
電腦斷層檢	低輻射劑量胸部電腦斷層						●		●			
磁共振造影	頭頸動脈及全腦磁共振造影或全脊椎磁共振造影(擇)										●	
動脈分段血流及壓力之	四肢周邊動脈硬儀											
餐盒		●	●	●	●	●	●	●	●	●	●	●
停車費及郵資費		●	●	●	●	●	●	●	●	●	●	●
醫師理學檢查		●	●	●	●	●	●	●	●	●	●	●
	定價	3500	3500	3500	3500	4500	4500	7000	7000	16000	16000	16000

衛生福利部桃園醫院

醫院地址：桃園市中山路 1492 號

檢查時間：上午 08:20~08:40 報到

報到地點：舊棟 綜合大樓二樓 健康管理中心

適用方案：3,500元、4,500元、7,000元、16,000元愛肺健康檢查方案

【注意事項】

- 1.請您先空腹至少 8 小時，以免影響測量數值。
請於晚上 12 點過後禁止飲食，連白開水都不能喝，早餐請於體檢結束後再食用(本院有提供精緻美味餐盒)。
- 2.體檢前晚勿熬夜、飲酒、服用藥物（慢性疾病用藥除外）以免影響檢驗結果。
- 3.請著輕便兩截式鬆緊帶服裝參檢。儘量勿著套裝、絲襪褲襪、勿戴項鍊及金屬飾品。
- 4.女性如遇生理期，請於尿液採樣時告知現場護理人員或於生理期結束後再受檢。
- 5.勿排空膀胱，現場須留取中段小便檢查。
- 6.糞便檢體採樣（糞便常規及幽門桿菌糞便抗原檢查）前二天勿食血製品（如鴨血、豬血），請於事先採樣完成，前二日即可採，非檢查當天採集，檢體請冰冰箱冷藏，受檢當日繳交(請依檢體盒上說明採檢)。
- 7.請攜帶身分證及 IC 健保卡，體檢前需確認身分無誤後，開始接受健康檢查。

國民健康局-免費四癌篩檢篩檢條件：(請攜帶健保卡)

大腸癌篩檢：50-69 歲民眾，每 2 年 1 次糞便潛血檢查。

口腔癌篩檢：30 歲以上有嚼檳榔或吸菸者，口腔黏膜檢查。

乳癌篩檢：45-69 歲婦女，每 2 年 1 次乳房攝影檢查。

子宮頸癌篩檢：30 歲以上婦女，每年一次子宮頸抹片檢查。

衛生福利部桃園醫院

醫院地址：桃園市中山路 1492 號

檢查時間：上午 08:00 報到

報到地點：舊棟 綜合大樓二樓 健康管理中心

適用方案：16,000元護腦健康檢查方案

【注意事項】

1. 請攜帶身分證及健保卡，體檢前需確認身分無誤後，才開始接受健康檢查
2. 請您先空腹至少 8 小時，以免影響測量數值。
請於晚上 12 點過後禁止飲食，連白開水都不能喝，早餐請於體檢結束後再食用(本院有提供精緻美味餐盒)。
3. 裝有心律調節器(Pacemaker)及電子耳者，不能做磁振造影檢查。
4. 做過心臟或血管手術，裝有動脈瘤金屬夾，氣管切開金屬管或開刀裝有骨釘，金屬鋼片等，體內有金屬植入物之患者應先告知檢查室之醫護人員。
5. 請勿化妝、勿用髮油，以免檢查中有癢感及干擾影像。
6. 有幽閉恐懼症請自行評估，是否能接受磁振造影檢查(檢查時間約 40 分)。
7. 請著輕便兩截式鬆緊帶服裝參檢。儘量勿著套裝、絲襪褲襪、勿戴項鍊及金屬飾品。
8. 女性如遇生理期，請於尿液採樣時告知現場護理人員或於生理期結束後再受檢。
9. 勿排空膀胱，現場須留取中段小便檢查。
10. 糞便檢體採樣(糞便常規及幽門桿菌糞便抗原檢查)前二天勿食血製品(如鴨血、豬血)，請於事先採樣完成，前二日即可採，非檢查當天採集，檢體請冰冰箱冷藏，受檢當日繳交二樣檢體盒(請依檢體盒上說明採檢)。

衛生福利部桃園醫院

醫院地址：桃園市中山路 1492 號

檢查時間：上午 08:00 報到

報到地點：舊棟 綜合大樓二樓 健康管理中心

適用方案：16,000元護腸胃健康檢查方案

【注意事項】

- 1.檢查前一週須至健康管理中心衛教及麻醉評估(前三天需吃低渣食物、清腸藥劑)，衛教及評估時間約半個小時(衛教時間上午 10:00~12:00，下午 13:00~15:00)。
- 2.大腸鏡及胃鏡檢查，請您參閱檢查須知，並填妥同意書受檢當日繳交。
- 3.請著輕便兩截式鬆緊帶服裝參檢。儘量勿著套裝、絲襪褲襪、勿戴項鍊及金屬飾品。
- 4.女性如遇生理期，請於尿液採樣時告知現場護理人員或於生理期結束後再受檢。
- 5.勿排空膀胱，現場須留取中段小便檢查。
- 6.檢查時施行麻醉要有家屬陪伴，檢查後藥物作用仍存在時，可能會有昏睡虛脫無力感，不要自行開車或騎車，避免發生危險。
- 7.請攜帶身分證及 IC 健保卡。體檢前需確認身分無誤後，方可開始接受健康檢查。

國民健康局-免費四癌篩檢篩檢條件：(請攜帶健保卡)

大腸癌篩檢：50-69 歲民眾，每 2 年 1 次糞便潛血檢查。

口腔癌篩檢：30 歲以上有嚼檳榔或吸菸者，口腔黏膜檢查。

乳癌篩檢：45-69 歲婦女，每 2 年 1 次乳房攝影檢查。

子宮頸癌篩檢：30 歲以上婦女，每年一次子宮頸抹片檢查。

來院交通

桃園醫院位置及交通圖



本院備有停車場，來院健檢提供免費停車服務。
(車牌感應進入，待體檢結束後會提供免費停車券)

林口長庚紀念醫院公務人員體檢套組

檢查項目	(A)套餐4500	(B)套餐7000	檢查項目說明	
診察處置費	0	0	身高、體重、血壓、腰圍、會診判讀	
視力.色盲	0	0	測視力、色盲	
胸部大片X光	0	0	胸部X光照射	
心電圖	0	0	靜態心電圖	
腹部超音波	0	0	肝膽脾胰掃描	
尿生化檢查	0	0	尿糖、尿蛋白、尿潛血、異常加做尿沉渣鏡檢...	
血液檢查	RF	0	類風濕性關節炎因子	
	CBC	0	8項全血球檢查	
	WBC-DC	0	白血球分類	
	SGPT	0	肝功能	
	SGOT	0	肝功能	
	ALB	0	白蛋白	
	T-P	0	總蛋白	
	ALK-P	0	鹼性磷酸酶	
	D-Bill	0	直接膽紅素	
	T-Bill	0	總膽紅素	
	r-GT	0	加瑪麩胺醯轉移酶	
	BUN	0	尿素氮	
	CR	0	肌酸酐	
	UA	0	尿酸	
	CHOL	0	0	膽固醇
	TG			三酸甘油脂
	HDL/LDL			高密度膽固醇/低密度膽固醇
	Hbsag	0	0	B型肝炎抗原
	Anti-Hbsab		0	B型肝炎抗體
	HCV	0	0	C型肝炎抗原
	AC SUGAR	0	0	飯前血糖
	Hemocysteien		0	同半胱胺酸
	Hs CRP		0	高敏感度C反應蛋白
	LP(a)		0	脂蛋白(a)
	CEA	0	0	癌胚胎抗原
	EBV-IgA		0	鼻咽癌
	CYFRA21-1		0	肺癌.膀胱癌.頭頸癌
CA199	0	0	胰臟.肝.胃.直腸.膽道等癌症篩檢	
合計	\$ 4,500	\$ 7,000		

林口長庚醫院家醫科體檢中心 白美華小姐 TEL:03-3281200#2489 傳真:03-3287715

一、長庚健診中心特色：

- ★ 醫學中心級的專業健檢。
- ★ 專屬 1,600 坪設計典雅舒適的受檢空間的健診中心，讓您輕鬆完成檢查。
- ★ 專屬健診的最新進醫療儀器設備。
- ★ 現場由資深護理師專人為您引導、衛教、跟診、服務。
- ★ 資深專科醫師親自為您執行檢查及判讀說明。
- ★ 檢查結果當天即可知曉並由資深內科醫師一對一作綜合解說諮詢。
- ★ 檢查如有異常，為您安排進一步診療。
- ★ 900 多位各科專科醫師作您健康的後盾及守護神。
- ★ 健診資料與相關病歷完整記錄，檢查及追蹤治療整合。
- ★ 提供完整、詳實的中文書面報告及衛教資訊。
- ★ 提供免費健診服一套與精緻餐點及免費停車服務。
- ★ 目前合作廠商超過百餘家，涵蓋各產業如：公家機關、電子業、金融業、運輸業、餐飲業等。

二、高階健診專案內容：請準時間報到，避免影響您當日受檢權益

健診套組	特 色	價格	桃園院區
方案一 一日 癌症篩檢專案	一、全身系統性檢查 二、特色項目： 1. 男性 3 選 1、女性 4 選 1 (1) 體組成分析儀 (2) 骨質密度檢測 (3) 攝護腺超音波(男) (4) 甲狀腺超音波(女) (5) 乳房超音波(女) 2. 新癌症標記篩檢	16,000 元	週一~週五 07:30~16:00
方案二 一日 護心專案	一、全身系統性檢查 二、特色項目： 1. 2 選 1 (1) 心臟超音波 (2) 頸動脈超音波 2. 心血管檢驗 3. 癌症標記篩檢	16,000 元	週一~週五 07:30~16:00
方案三 一日 胃腸鏡檢專案	一、全身系統性檢查 二、特色項目： 1. 胃鏡 2. 乙狀結腸鏡 3. 超音波檢查 (1) 甲狀腺超音波 (2) 腎臟超音波 4. 癌症標記篩檢	16,000 元	週一~週五 07:30~16:00

專業、品質、尊重、效率

預約專線 03-3196200 轉 2886、2887、2888 FAX: 03-3196011

地址：桃園市龜山區頂湖路 123 號 9 樓

網址：www1.cgmh.org.tw/healthyhel/



方案四 一日 肺部電腦 斷層專案	一、全身系統性檢查 二、特色項目： 1. 低劑量肺部電腦斷層	16,000 元	週一~週五 07:30~16:00
---------------------------	--------------------------------------	----------	----------------------

附註：

1. 以上係檢查費用，如發現息肉經受檢者同意切除，費用另計。息肉切除另加切片化驗費另計。
2. 以上檢查套組為 **貴單位** 高階健診專案，非本中心制式套組，相關檢查時間彈性調整。
3. 以上檢查套組承做時間供預約參考，若有異動，以健診中心最新排程時間為準。
4. 為保障受檢貴賓權益並確使檢查流程順暢，請受檢貴賓依各檢查套組報到時間報到，如 **檢查當天 08:00 前無法完成報到手續者，請另行預約受檢日期**；如因不可抗力之因素無法前來或晚到者，請提早與健診中心聯繫。
5. CTA、MRI、PET 等檢查含影像光碟，其它檢查若欲燒錄影像光碟需另酌收費用。

專業、品質、尊重、效率

預約專線 03-3196200 轉 2886、2887、2888 FAX：03-3196011

地址：桃園市龜山區頂湖路 123 號 9 樓

網址：www1.cgmh.org.tw/healthyhel/



桃園長庚醫院健診中心 關心您

檢查項目	檢查內容	臨床意義
體格檢查	身高、體重、體溫、脈搏、血壓、呼吸、腰圍、身體質量數(BMI)	瞭解身體基本功能及生命徵象
血液檢驗	紅血球、血色素、紅血球百分比、紅血球平均容積、紅血球色素、紅血球色素濃度、紅血球分布變異數、血小板、白血球計數、嗜中性球、嗜伊紅性球、嗜鹼性球、單核球、淋巴球	瞭解有無貧血、血液病變、發炎、感染及其他血液方面疾病
電解質檢驗	鈣、磷、鈉、鉀、氯	瞭解血中電解質是否平衡
肝功能檢驗	白蛋白、總蛋白、總膽紅素、GOT、GPT、鹼性磷酸酵素、直接膽紅素、r-GT	瞭解肝臟、膽道功能
腎功能檢驗	尿素氮、肌酸酐、尿酸、腎絲球過濾速率	瞭解腎臟功能及痛風指標
血脂肪檢驗	總膽固醇、三酸甘油脂、心臟病變危險因子、高/低密度脂蛋白	膽固醇血症、高血脂症、心臟血管、動脈硬化及心臟病變危險指標檢查
血糖檢驗	飯前血糖、醣化血紅素	瞭解血糖的高低及有無糖尿病
甲狀腺功能	促甲狀腺激素	瞭解有無甲狀腺功能亢進或異常
血清檢驗	A型肝炎抗體	瞭解有無 A 型、B 型、C 型肝炎帶原、抗體
	B 型肝炎表面抗原感染、抗體檢驗	
	C 型肝炎表面抗體檢驗	
糞便檢驗	糞便潛血免疫分析	瞭解有無腸胃道出血
尿液檢驗	顏色、濁度、比重、尿糖、尿蛋白、尿膽素原、尿中白血球、尿潛血、膽紅素、酮體、亞硝酸鹽、顯微鏡檢查(尿沉渣-紅血球、白血球、扁平上皮)	瞭解有無尿道感染、發炎、糖尿、泌尿疾病、腎臟病腎病症候群、細菌感染等異常
癌症篩檢	甲型胎兒蛋白、癌胚抗原	肝癌、直腸癌、胰臟癌、胃癌篩檢
肺功能檢查	包括肺活量、努力性肺活量、一分鐘用力吐氣量、最大吐氣中段流速	瞭解肺活量，評估肺功能有無阻塞性、侷限性肺疾病
心電圖檢查	靜態心電圖	瞭解有無房室束支傳導阻斷、心肌缺氧、肥大或心律不整
X光檢查	胸部 X 光檢查、腹部 X 光檢查	瞭解胸部及腹部有無異常病變
超音波檢查	腹部超音波	瞭解有無肝、膽、胰、脾等異常病變
專科會診	眼科、耳鼻喉科、婦產科	由各專科醫師進行會診
理學檢查	醫師理學檢查(頭部、頸部、甲狀腺、淋巴腺、胸部、心臟、乳房、肺部、腹部、肝、脾、腎、四肢、關節、脊椎、步態、深部反應、皮膚)	內科醫師全身綜合檢查，包含視診、聽診、觸診、扣診及問診(包括男性攝護腺觸診、女性乳房觸診、子宮頸抹片檢驗)

全身系統性檢查

專業、品質、尊重、效率

預約專線 03-3196200 轉 2886、2887、2888 FAX: 03-3196011

地址：桃園市龜山區頂湖路 123 號 9 樓

網址：www1.cgmh.org.tw/healthyhel/



【方案一】癌症篩檢專案

檢查項目	檢查內容	臨床意義
特色項目	體組成分析儀	脂肪量、體脂肪率、除脂體重、肌肉重量、礦物質量
	骨質密度檢測 (骨密度攝影暨骨折風險分析)	評估是否有骨質疏鬆及骨折危險程度
	攝護腺超音波(男)	瞭解有無攝護腺肥大或腫瘤等異常病變
	甲狀腺超音波(女)	以超音波掃描甲狀腺，呈現甲狀腺結構有無異常病變(囊腫，結節腫，腫瘤等)，為甲狀腺疾病重要檢查之一
	乳房超音波(女)	以超音波進一步評估，有無乳癌或細胞病變
新癌症標記篩檢	AFP、CEA、CA199、PSA(男)、CA125(女)、CA153(女)、CYFRA 21-1、SCC、EBV IgA	肝癌、直腸癌、胰臟癌、胃癌、肺癌、攝護腺癌(男)篩檢、乳癌(女)、卵巢癌(女)、膀胱癌、頭頸癌、食道癌、口腔癌、鼻咽癌、子宮平滑肌瘤、子宮內膜篩檢
報告解說諮詢	各項檢查完成後內科醫師為您解說健檢報告，並提供建議諮詢	

【方案二】護心專案

檢查項目	檢查內容	臨床意義
特色項目	心臟超音波	利用超音波反射形成之回音及長短時間，經重建血管動向後放大顯示於螢幕上，以作為判斷心臟血管疾病的檢查
	頸動脈超音波	以超音波掃描頸部動脈血管，評估血管硬化或狹窄程度，為腦中風篩檢重要檢查之一
	心血管檢驗	同半胱胺酸、A型脂蛋白
	癌症標記篩檢	甲型胎兒蛋白、癌胚抗原、CA19-9(男)、PSA(男)、CA15-3(女)、CA125(女)
報告解說諮詢	各項檢查完成後內科醫師為您解說健檢報告，並提供建議諮詢	

專業、品質、尊重、效率

預約專線 03-3196200 轉 2886、2887、2888 FAX: 03-3196011

地址：桃園市龜山區頂湖路 123 號 9 樓

網址：www1.cgmh.org.tw/healthyhel/



【方案三】胃腸鏡檢專案			
檢查項目	檢查內容	臨床意義	
特色項目	內視鏡檢查	胃鏡檢查 乙狀結腸鏡檢查	有無食道、胃、十二指腸潰瘍、息肉異常 以內視鏡深入乙狀結腸、直腸 60 公分，檢查有無瘻肉、腫瘤等異常病變
	超音波檢查	甲狀腺超音波	以超音波掃描甲狀腺，呈現甲狀腺結構有無異常病變(囊腫，結節腫，腫瘤等)，為甲狀腺疾病重要檢查之一
		腎臟超音波	瞭解有無腎臟異常病變
	癌症標記篩檢	甲型胎兒蛋白、癌胚抗原、CA19-9(男)、PSA(男)、CA15-3(女)、CA125(女)	肝癌、直腸癌、胰臟癌、胃癌、肺癌、攝護腺癌(男)、乳癌(女)、卵巢癌(女)篩檢
報告解說諮詢	各項檢查完成後內科醫師為您解說健檢報告，並提供建議諮詢		

【方案四】肺部電腦斷層專案			
檢查項目	檢查內容	臨床意義	
特色項目	電腦斷層	低劑量肺部電腦斷層(無顯影)	提供 640 多層切面電腦斷層掃描儀，針對肺部作無顯影劑之掃描，可掃描 0.3 公分之腫瘤，提供個人肺部健康情形參考
報告解說諮詢	各項檢查完成後內科醫師為您解說健檢報告，並提供建議諮詢		

專業、品質、尊重、效率

預約專線 03-3196200 轉 2886、2887、2888 FAX: 03-3196011

地址：桃園市龜山區頂湖路 123 號 9 樓

網址：www1.cgmh.org.tw/healthyhel/

三、建議加選項目

檢查項目	臨床意義	相關事宜
1. 骨質密度檢測 (骨密度攝影暨骨折風險分析)	評估是否有骨質疏鬆及骨折危險程度	870 元 (週一~週五)
2. 婦科超音波 (女)	以超音波進一步瞭解評估, 子宮及卵巢大小及有無腫瘤等病變	1,000 元 (一~五)
3. 動脈硬化檢測	藉測量血壓脈波波速判斷血管壁硬化程度	1,710 元 (一~五)
4. 甲狀腺超音波	以超音波掃描甲狀腺, 瞭解甲狀腺結構有無異常病變(囊腫, 結節腫, 腫瘤等), 為甲狀腺疾病重要檢查之一	1,000 元 (一~五)
5. 腎臟超音波	瞭解有無腎臟異常病變	1,000 元 (一~五)
6. 乳房超音波 (女)	以超音波進一步評估, 有無乳癌或細胞病變	1,500 元 (一~五)
7. 攝護腺超音波 (男)	以超音波進一步瞭解, 有無攝護腺肥大或腫瘤等異常病變	2,000 元 (一~五)
8. 人類乳突病毒檢測 HPV	結合抹片與人類乳突病毒 DNA 檢驗, 對子宮頸病變的偵測率可大幅提升達 97.2%	2,000 元 (一~五)
9. 心臟冠狀動脈電腦斷層鈣化指數評估 (未顯影)	提供640多層切面電腦斷層掃描儀, 針對心臟冠狀動脈作無顯影劑之掃瞄, 配合專用鈣化分析軟體予以評分, 評估個人心臟冠狀動脈鈣化情形, 提供個人心臟健康情形參考	4,560 元 (一~五) (名額有限, 採預約制)
10. 低劑量肺部電腦斷層掃瞄 (未顯影)	提供640多層切面電腦斷層掃描儀, 針對肺部作無顯影劑之掃瞄, 可掃瞄0.3公分之腫瘤, 提供個人肺部健康情形參考	6,000 元(一~五) (名額有限, 採預約制)
11. 無痛內視鏡 (胃鏡及大腸鏡)	採用安全麻醉方式深入胃部、乙狀結腸、直腸、大腸 120 公分, 以了解有無食道、胃、十二指腸潰瘍、息肉、腫瘤、息肉等異常病變(如有糖尿病、高血壓、心臟病等慢性疾病者, 不適合接受無痛內視鏡檢查)	9,500 元 (一~五) (名額有限, 採預約制)
12. 核磁共振造影 (未顯影)	以影像醫學磁振造影 MRI 之方式, 針對五大部位(腦部、腹部、骨盆腔、頸椎、胸椎、腰椎)進行腫瘤癌症及腦部疾病之篩檢, 為一非侵襲性檢查	每部位 6,500 元 (一~五) 1. 名額有限, 取消預約請於一週前通知 2. 如檢查影像鑑別診斷需要, 使用顯影劑費用另計。
13. 全身核磁共振造影 (未顯影)	當天完成腦部、腹部、骨盆腔、頸椎、胸椎且聽取報告, 全盤瞭解體內各部位的斷層面高解析的解剖影像, 亦是腦部血管疾病及腫瘤癌症有力篩檢方式之一	32,500 元 (一~五) 1. 名額有限, 取消預約請於一週前通知
14. 正子掃瞄 PET Scan	利用正子同位素氟-18 標示的去氧葡萄糖代謝圖原理, 診斷各項癌症及心臟疾病之病變大小與旺盛的惡性程度, 是一種最正確且有效的非侵入式的高科技醫學影像檢查	36,500 元 (一~五) 1. 此檢查需另外搭配一天行程 2. 名額有限, 取消預約請於一週前通知

專業、品質、尊重、效率

預約專線 03-3196200 轉 2886、2887、2888 FAX: 03-3196011

地址: 桃園市龜山區頂湖路 123 號 9 樓

網址: www1.cgmh.org.tw/healthyhel/



15. 過敏原檢測 (因過敏類別間相互存在關係性，故建議全套檢驗，僅桃園、基隆、長庚診所提供。)	環境：CAP IGE 藥物過敏原檢查(9 項)	3,200 元 (週一~週五)
	基因：人類白血球組張抗原分型-B	3,285 元 (週一~週五)
	藥物：淋巴球藥物活化試驗 LTT(第四型/10 項藥)	6,500 元 (週一~週五)
	藥物：藥物組織胺釋放試驗 HIS(第一型/10 項藥)	7,500 元 (週一~週五)

附註：

1. 建議加選項目依個人健康情況，或於預約時洽服務人員諮詢建議。
2. 以上加選項目承做時間，需視健診中心流程安排而訂。
3. 以上加選價格若有異動，以預約時健診中心最新收費金額為準。
4. 繳費可提供現場付現或刷 VISA、MASTER，加選項目費用另計。

專業、品質、尊重、效率

預約專線 03-3196200 轉 2886、2887、2888 FAX：03-3196011

地址：桃園市龜山區頂湖路 123 號 9 樓

網址：www1.cgmh.org.tw/healthyhel/



四、相關資訊

預約諮詢：桃園院區：(03)3196200 轉 2886~2888；傳真：03-3196011；e-mail:ladwen@cgmh.org.tw

報到地點：桃園市龜山區頂湖路 123 號 9 樓（長庚醫院桃園分院北棟 9 樓健診中心）

預約說明：

1. 為維護健診中心服務品質，各項檢查套組每日名額有限，請盡早預約以免向隅。
2. 考量受檢貴賓權益與公平性，本院採優先預約制，恕不提供名額預佔。
3. 於預約時需提供個人完整資料（姓名、身份字號、出生年月日、聯絡電話），始算完成預約手續。
4. 健診貴賓請於三週前完成預約作業，取消或修改請於一週前通知。

報到說明：為保障您的權益，請依各套組時間報到，若逾時恐影響受檢資格

1. 檢查當日如因不可抗力因素無法前來或晚到者，請提早與健診中心聯繫。
2. 檢查當日請攜帶個人身份證件、健保卡、員工識別證報到。
3. 若為惡意臨時取消、無故未報到，恐影響您之後的預約權益。

注意事項：

- 受檢貴賓前一日請多喝水，晚上 12 點起禁食、水。
- 若有服用高血壓、心臟病、抗癲癇、糖尿病等藥物，檢查前請繼續服用。檢查當日，請喝少量（一小口）開水將藥物服下，**降血糖藥物則暫勿服用**，並請攜帶平日使用的藥物供醫師參考。
- 三個月內**曾進行手術、患有心臟病、糖尿病、腎臟病、青光眼等**任何疾病史者請事先告知。
- 檢查當日請勿化妝、配戴隱形眼鏡、項鍊、首飾等；**婦女懷疑或確定懷孕**請延期做健康檢查。女性受檢者於月經期間請勿做糞便及尿液、子宮頸抹片檢查，待經期完畢後再補檢。
- 如有**感冒、發燒或身體不適**者請延期做健康檢查，並與本中心聯絡改期。
- **無痛內視鏡**健診限 20 歲(含)以上~75 歲以下。85 歲以上：**不接受無痛內視鏡檢查**。不合作或意識不清者、近三個月有急性心肌梗塞者、嚴重心肺疾病病史者、曾有主動脈瘤或主動脈剝離病史者、正值氣喘發作期者、嚴重心衰竭者、睡眠呼吸暫止症者、嚴重肝硬化者不適安排無痛內視鏡檢查。
- 檢查項目包含腸鏡檢查者，於檢查**前二日**請採**低渣飲食**，如白飯、稀飯、麵條、蛋花湯、魚肉、碎肉或白土司，勿食任何高纖食物（青菜、水果），忌食牛奶及其他乳製品。一日無痛內視鏡型受檢者，並請於檢查**前一日晚餐**只能喝**清流質飲食**，如粥湯、魚湯、運動飲料或無渣果汁（葡萄汁、胡蘿蔔汁、蕃茄汁、西瓜汁等深色果汁除外）。
- 檢查項目包含無痛內視鏡受檢者，預約時需提供您的郵寄地址，本中心將於檢查前一週以掛號方式寄送相關檢查單張、清腸劑及檢體盒，倘於檢查前四日尚未收到，煩請撥冗致電本中心。
- 檢查當日進行麻醉檢查之受檢者，應有家屬陪同，**麻醉當日受檢者請勿自行開車**，如開車者則**無法執行麻醉檢查**

專業、品質、尊重、效率

預約專線 03-3196200 轉 2886、2887、2888 FAX：03-3196011

地址：桃園市龜山區頂湖路 123 號 9 樓

網址：www1.cgmh.org.tw/healthyhel/

交通資訊：

桃園院區：

1. 搭乘汎航通運：

可於(1)台北長庚、(2)台北車站北一門、(3)桃園火車站、(4)中壢火車站搭乘至林口長庚，再於林口長庚醫學大樓西側門(林口長庚郵局對面等候區)轉搭免費接駁車前往桃園長庚。

2. 自行開車：走國道一號高速公路。

■南下車輛：請於國道一號高速公路林口第一交流道下，左轉往文化一路行至復興一路右轉到底，左轉忠義路請往林口工四工業區方向，往頂湖路，直行約五分鐘車程即可至桃園長庚。

■北上車輛：請於國道一號高速公路林口第二交流道下，右轉至忠義路，行駛至忠義路二段，請往林口工四工業區方向，往頂湖路，直行約五分鐘車程即可至桃園長庚。

3. 停車服務：桃園分院地下停車場提供免費停車服務(健檢完成前請攜磁卡至報到櫃台蓋章)。

驅車離開時可走 B1 或 B5 人工收費車道，出示蓋章之磁卡離場。

長庚紀念醫院桃園分院健診中心交通路線圖：



專業、品質、尊重、效率

預約專線 03-3196200 轉 2886、2887、2888 FAX: 03-3196011

地址：桃園市龜山區頂湖路 123 號 9 樓

網址：www1.cgmh.org.tw/healthyhel/



優質健檢組合		桃園市公務人員健檢	桃園市公務人員健檢	桃園市公務人員健檢	桃園市公務人員健檢
		方案一	方案二	方案三	方案四
超優質健檢					
檢查項目	項目費用	\$ 5,000	\$ 7,000	\$ 7,000	\$ 16,000
尿液常規檢查	尿液常規含白血球等全套	★	★		★
糞便常規檢查	糞便潛血、寄生蟲、常規檢查	★	★		★
血液常規檢查	血液常規全套八項	★	★		★
血脂肪檢查	膽固醇Total Cholesterol	★	★		★
	三酸甘油酯TG	★	★		★
	高、低密度脂蛋白檢查	★	★		★
腎功能檢查	尿酸、肌酸酐、尿素氮	★	★		★
肝功能檢查	SGOT麩草氨酸轉胺酵素	★	★		★
	SGPT麩丙酮酸轉胺酵素	★	★		★
	ALK-P鹼性磷酸酵素	★	★		★
	r-GT轉磷酵素	★	★		★
	T-P血清總蛋白	★	★		★
	Alb血清白蛋白	★	★		★
	總膽紅素、直接膽紅素	★	★		★
血糖	AC(飯前)	★	★		★
	糖化血紅素HbA1C	★	★		★
肝炎檢查	B型肝炎表面抗原	★	★		★
	B型肝炎表面抗體	★	★		★
	C型肝炎(Anti-HCV)	★	★		★
梅毒血清檢查	梅毒血清(STS)	★	★		★
愛滋病毒篩檢	愛滋病毒抗體篩檢Anti-HIV	★	★		★
癌症篩檢	阿爾法胎身蛋白測定(AFP)	★	★	★	★
	癌胚原抗原檢查CEA	★	★	★	★
	攝護腺癌篩檢PSA(男性)	★	★	★	★
	Ca125(女性)	★	★	★	★
	胰臟癌CA199	★	★	★	★
甲狀腺功能	TSH	★	★		★
放射科檢查	胸部X光檢查	★	★		★
	腹部X光檢查	★	★		★
超音波檢查	腹部超音波檢查	★	★		★
	頸部超音波檢查		★		★
胃腸內視鏡檢查	食道、胃、十二指腸內視鏡檢				⊕
大腸內視鏡檢查	大腸內視鏡檢查				⊙
心電圖檢查	靜式心電圖檢查	★	★	★	★
理學檢查	身高、體重、腰圍、血壓、脈搏	★	★	★	★
	肺功能檢查	★	★	★	★
	體脂肪率檢查	★	★	★	★
	骨質密度測試	★	★		★
醫師問診	平時健康行為、物理檢查	★	★	★	★
電腦斷層CT(256切)	低劑量肺癌篩檢檢查(CT)			★	

注意事項：請先行向本院健康管理中心辦理預約，預約專線03-4799595 ext. 326502

1. 受檢者前一天晚上0時後請勿進食，檢查當天08:30到達健康管理中心，並攜帶身分證、健保卡辦理報到。
2. 預約受檢者，於受檢前三日先至健康管理中心領取糞便盒。
3. 有意願做無痛無感胃、腸鏡檢查需預先清腸液衛教說明。

桃園市各機關學校公教員工

111 年度員工健康檢查項目表

檢查項目	內容	臨床意義	3500	4500	7000	16000
1. 一般檢查	身高、體重、血壓、腰圍、BMI、脈搏	檢測身高、體重、血壓、腰圍、脈搏是否正常	●	●	●	●
2. 視力檢查	視力、辨色力	雙眼視力、辨色力檢測	●	●	●	●
3. 眼壓檢查	IOP	青光眼檢查		●	●	●
4. 聽力檢查	基本聽力檢測	聽力檢測	●	●	●	●
5. 聽力檢查	聽力基檢測(2K)	聽力檢測			●	●
6. 尿液檢查	尿蛋白、尿潛血、尿糖、酸鹼值、比重、尿酮體、尿膽素原、尿膽紅素、亞硝酸、白血球	尿路感染發炎、尿糖、尿蛋白、腎絲球炎、尿路結石或出血、腎病變或其他疾病	●	●	●	●
7. 血液常規檢查	(1) 血色素 (HB) (2) 白血球 (WBC) (3) 紅血球 (RBC) (4) 血球容積比 (Hct) (5) 平均血球容積 (MCV) (6) 平均紅血球血色素量 (MCH) (7) 平均紅血球血色素濃度 (MCHC) (8) 血小板 (PLT)	1. 貧血 (缺鐵性貧血、地中海型貧血) 2. 急慢性感染 3. 急慢性白血病 4. 組織壞死 5. 營養不良及發炎 6. 敗血症 7. 紫斑症	●	●	●	●
8. 白血球分類計數	(9) 淋巴球百分比 (Lymph %) (10) 單核球百分比 (Mono %) (11) 嗜中性球百分比 (Seg %) (12) 嗜酸性球百分比 (Eos %) (13) 嗜鹼性球百分比 (Baso %) (14) 淋巴球絕對計數 (Lym #) (15) 單核球絕對計數 (Mono #) (16) 嗜中性球絕對計數 (Seg #) (17) 嗜酸性球絕對計數 (Eos #) (18) 嗜鹼性球絕對計數 (Baso #) (19) 紅血球分佈寬度 (RDW) (20) 血小板分佈寬度 (PDW) (21) 平均血小板容積 (MPV) (22) 血小板容積比 (PCT)	1. 分析及輔助診斷與淋巴細胞相關性癌瘤或疾病 2. 分析發炎與白血球增加類別之關係 3. 分析過敏性、傳染性、血液性或癌瘤之相關性疾病 4. 分析單核球量與血液疾病或癌瘤之相關性疾病 5. 評估紅血球型態與相關性疾病 6. 分析及輔助診斷與血小板相關性疾病	●	●	●	●
9. 肝功能檢查	草酸轉氨酵素 (SGOT) 丙酮轉氨酵素 (SGPT)	急慢性肝炎、肝硬化、慢性活動性肝炎、心肌炎、膽道疾病等檢查	●	●	●	●

	鹼性磷酸酶 (ALK-P)	肝硬化、病毒性肝炎、閉塞性黃疸、慢性腎不全等檢查	●	●	●	●
10. 血清蛋白檢查	總蛋白 (T-P) 白蛋白 (ALB) 球蛋白 (GLOB) 白蛋白/球蛋白 (A/G)	高值：脫水狀態 (嘔吐、腹瀉)、膠原病 (系統性紅斑性狼瘡、多發性硬化症) 低值：營養不良、肝病導致蛋白質合成障礙 (慢性肝炎、肝硬化)、體外損傷 (腎病變徵候群、出血、火傷、創傷)	●	●	●	●
11. 酒精性肝炎	伽瑪麩氨酸轉氨酶 (γ -GTP)	酒精性肝炎、藥物性肝病、脂肪肝、肝硬化、膽道疾病、慢性胰臟炎等檢查	●	●	●	●
12. 膽功能檢查	總膽紅素 (T-BIL)、 直接膽紅素 (D-BIL)	溶血性黃疸、閉塞性黃疸、肝細胞黃疸 (肝炎、肝硬化、肝癌)	●	●	●	●
13. 胰功能檢查	類澱粉酶檢查 (Amylase)	急慢性胰臟炎、腮腺炎、唾腺炎、糖尿病、乙醇中毒	●	●	●	●
14. 腎功能檢查	尿素氮 (BUN)	高值：腎前性 (脫水、消化道出血、酸中毒) 腎性 (急慢性腎炎、尿毒症)、腎後性 (尿管閉塞) 低值：重症肝炎、肝硬化、尿崩症	●	●	●	●
	肌酸肝 (Crea)	高值：絲球體腎炎、腎功能不全、脫水、火傷 低值：尿崩症、肌萎縮 (肌肉營養障礙、長期臥床者)	●	●	●	●
	腎絲球過濾速率 (eGFR)	根據不同的性別、年齡、血清肌酸酐值估算出更精確的腎臟功能指數	●	●	●	●
15. 痛風檢查	尿酸 (UA)	高值：原發性痛風、續發性高尿酸 (腎功能不全、鉛中毒、白血病)、飢餓、脂肪過份攝取 低值：尿酸生成降低 (重症肝病、肝硬化)	●	●	●	●
16. 糖尿病檢查	飯前血糖 (AC sugar)	糖尿病篩檢	●	●	●	●
17. 糖化血色素	HbA1C	HbA1C 是偵測早期糖尿病的優良指標，評估三個月內血糖的發展情形，如果有升高的情況，就必須做持續的追蹤。	●	●	●	●
18. 血脂肪檢查	膽固醇 (CHOL)	家族性高脂血症、動脈粥狀硬化、脂肪肝、腎炎症候群	●	●	●	●
	三酸甘油脂 (T-G)	高脂糜血症、吸收不良症候群、肥胖、腎炎症候群	●	●	●	●
19. 高血脂症	高密度脂蛋白 (HDL)	高值：家族性高密度脂蛋白血症、注射胰島素 低值：慢性腎不全、慢性肝病、動脈硬化	●	●	●	●
	低密度脂蛋白 (LDL)	高值：家族性高脂血症、家族性高膽固醇血症、動脈硬化性疾病、冠心病、腦血管疾病 低值：甲狀腺機能亢進、重症肝病	●	●	●	●

20. 危險因子指數	Risk Factor	腦血管及心臟冠狀動脈硬化、缺血性心臟病因子、為動脈硬化的指標	●	●	●	●
21. 心肌酵素檢查	LDH、CPK	急性心肌梗塞、鬱血性心不全等疾病、肌肉營養不良症	●	●	●	●
22. 高敏感度 C 反應蛋白檢查	High sensitivity CRP (hs-CRP)	具有高靈敏度，能精確定量更低濃度的 CRP，用來評估心血管疾病的危險機率	●	●	●	●
23. 四碘甲狀腺素	T4	高值：甲狀腺機能亢進、亞急性甲狀腺炎			●	●
24. 三碘甲狀腺素	T3	低值：甲狀腺機能低下、服用藥物(甲狀腺抑制素、類固醇、降血壓藥物)			●	●
25. 甲狀腺刺激素	TSH	腦下腺分泌的甲狀腺控制荷爾蒙，它分泌的量可直接控制甲狀腺的分泌狀態，調節甲狀腺素 T3 及 T4 的分泌量。 高值：原發性甲狀腺功能不足、甲狀腺摘除； 低值：甲狀腺機能亢進、使用甲狀腺治療的病人。			●	●
26. 游離甲狀腺素	Free T4	可協助診斷甲狀腺功能亢進或低下，並用於甲狀腺疾病治療的追蹤。	●	●	●	●
27. B 型肝炎檢查	B 型肝炎表面抗原 (HBsAg) B 型肝炎表面抗體 (Anti-HBs)	篩檢是否感染 B 型肝炎 檢查是否產生抗體		●	●	●
28. C 型肝炎檢查	C 型肝炎抗體 (Anti-HCV)	是否感染 C 型肝炎，並為導致肝癌最重要因素		●	●	●
29. 胎兒蛋白檢查	AFP(十大癌症死因第三名)	肝癌及肝病篩檢	●	●	●	●
30. 早期癌抗原檢查	CEA(十大癌症死因第一名)	大腸直腸癌篩檢	●	●	●	●
31. 肺癌	cyfra21-1(十大癌症死因第二名)	肺癌的腫瘤標記，上升於 90%非小細胞肺癌			●	●
32. 伊畢氏病毒	Anti-EBV IgA	鼻咽癌篩檢			●	●
33. 胰臟癌	CA19-9	對消化道癌，尤其以胰臟癌最具其指標意義			●	●
34. 胃癌篩檢	CA 72-4	現代人都精緻飲食，或外食居多，抽煙、喝酒也是危險因子之一，除胃鏡外抽血也可當做一項參考檢查				●
35. 攝護腺癌檢查	PSA (男性)	攝護腺癌篩檢				●
36. 卵巢癌檢查	CA125 (女性)	卵巢癌篩檢				●
37. 靜式心電圖檢查	EKG	心肌缺氧、傳導障礙、心律不整、心肌肥厚等心臟疾病檢測	●	●	●	●
38. 超音波骨質密度	BMD	骨質疏鬆症檢測	●	●		
39. 歐姆龍六項體脂機	身體質量指數,基礎代謝,體脂肪率,內臟脂肪率,身體年齡算出機能,骨骼筋率	計算 BMI 值、人體維持生命所必須消耗之熱量、人體所含脂肪組織與體重的比率、內臟脂肪率、判定身體年齡及運動時與骨骼相連的肌肉比	●	●	●	●

40. 高集成彩色超音波 Philips CX-50	腹部超音波檢查 Abdomen echo	脂肪肝、肝腫瘤、腎結石、腎腫瘤、膽結石、膽息肉、脾臟病變、胰臟病變等疾病掃描	●	●	●	●
41. 骨盆超音波檢查	Pelvic echo (女性)	子宮有無肌瘤、囊腫等			●	●
42. 前列腺超音波檢查	Prostate echo (男性)	攝護腺肥大、腫瘤			●	●
43. 乳房超音波檢查	Breast echo (女性)	乳房肌瘤、腺瘤、腫瘤、囊腫				●
44. 甲狀腺超音波檢查	Thyroid echo	甲狀腺結節、腫瘤	●	●	●	●
45. 頸動脈超音波檢查	Carotid echo	本檢查以診斷頸動脈及顱內動脈硬化狹窄以及血流動力學之病理變化為目標，以評估缺血性腦中風危險性				●
46. 心臟超音波檢查	Cardiac echo	檢查心臟瓣膜疾病動震下狹窄瞭解心輸出量				●
47. 眼底攝影	眼底動脈攝影檢查(免散瞳)	檢查視神經盤及黃斑部。				●
48. 雙光子骨質密度檢查	腰椎骨密度檢查				●	●
49. 低劑量肺部電腦斷層	LDCT 160 切、低劑量電腦斷層掃描	肺癌篩檢具顯著效益，早期可偵測 0.025 公分以上的細小肺部結節				●
50. 數位式胸部 X 光檢查	CHEST PA	心臟肥大、肺結核、肺氣腫、肺炎、肋膜積水、肺癌等胸部病變檢測	●	●	●	●
51. 醫師問診	各系統之物理檢查	由專業醫師給予現場衛教諮詢與建議	●	●	●	●
52. 餐點一份	飲料+麵包	給予受檢者餐點一份	●	●	●	●

檢查日期(每週一二四五)：

請提前兩週先撥打預約專線 03-3384889 分機 1234 or 1310

(預約電話服務時間為 13:30 至 17:00)登記預約。



臺北榮民總醫院桃園分院健檢管理中心
Taipei Veterans General Hospital Taoyuan Branch Health Center

新制評鑑優等-區域教學醫院；獨立健檢實驗室-國際性TAF實驗室認證

(附件一)

2020~2022 年度健康 99-全國公教健檢方案


公教人員 3500 元專屬方案(同行眷屬適用)



檢查項目	檢查內容	A 消化性 潰瘍 套組 3500 元	B 多功能 綜合 套組 3500 元	D 胸部電 腦斷層 套組 3500 元	臨床意義
一、健康問卷調查					
問卷調查	個人既往病歷、習慣、自覺症狀調查	◎	◎	◎	健康檢查參考依據
二、一般基礎檢查					
身體基礎檢查	身高、體重、腰圍、BMI	◎	◎	◎	身體基本物理檢查
	血壓、脈博	◎	◎	◎	
視力檢查	視力、辨色力	◎	◎	◎	雙眼視力、紅綠色盲
聽力檢查	聽力檢測(1K)	◎	◎	◎	聽力基本檢查
三、尿液及血液常規基礎檢查					
尿液檢查	尿糖、尿蛋白、酸鹼度、尿潛血、膽紅素、酮體、尿膽素原、尿比重、白血球、亞硝酸	◎	◎	◎	尿路感染、腎病變、尿糖、潛血
血液常規檢查	白血球 WBC、紅血球 RBC、血色素 HB、血球容積比 Ht、平均血球容積 MCV、血色素量 MCH、血紅素濃度 MCHC、血小板 Plt	◎	◎	◎	發炎、缺鐵性貧血、血友病、紅血球增多症、敗血症、凝血機轉是否正常、營養不良

檢查項目	檢查內容	A 套	B 套	D 套	臨床意義
白血球分類 DC	白血球分類： 嗜中性球 Neutrophils、 帶狀中性球 Band、淋巴球	◎	◎	◎	淋巴性白血病、單核球性白血病、骨髓性白血病、細菌感染
	Lymphocyte、單核球 MOnocyte、嗜酸性球 Eosinophils、嗜鹼性球 Basophils	◎	◎	◎	
四、各器官功能性檢查					
肝膽功能檢查	丙酮轉胺基酵素 SGPT 天門冬胺酸轉胺酵素 SGOT	◎	◎	◎	急慢性肝炎、肝硬化或肝功能障礙、肝膽疾病、脂肪肝
	r-GT 伽瑪麩胺轉勝酶 T-BIL 總膽紅素 D-BIL 直接膽紅素	◎	◎		
腎功能檢查	CREATININE 肌酐酸	◎	◎	◎	急慢性腎炎等腎臟疾病檢查
	BUN 尿素氮	◎	◎		
痛風檢查	U-A 尿酸	◎	◎		痛風檢查、腎疾患
胰臟功能檢查	Amylase 澱粉酵素酶檢查	◎			酒精中毒、胰臟炎等
心臟功能檢查	LDH 乳酸脫氫酵素 CPK 肌酸磷化酵素	◎	◎		心肌梗塞，腎臟、肝臟等方面疾病檢查
五、心血管及代謝功能檢查					
甲狀腺功能檢查	T4 四碘甲狀腺素生化法 T3 三碘甲狀腺素生化法	◎	◎		了解甲狀腺功能是否正常
血脂肪檢查	三酸甘油酯 T.G 總膽固醇 T-cho	◎	◎	◎	血管硬化、血管病變等心臟血管疾病方面之檢查及心血管發炎指數
	HDL 高密度膽固醇 LDL 低密度膽固醇	◎	◎		
心血管危險指標	C 反應性蛋白(Hs-CRP)	◎	◎		
心電圖檢查	靜式心電圖 EKG	◎	◎		
糖尿病篩檢	飯前血糖 AC	◎	◎		潛伏性糖尿病篩檢、血糖控制良好程度指標
	糖化血色素 HbA1c		◎	◎	
六、病毒性肝炎檢查					
B 型肝炎檢查	B 型肝炎表面抗原 HBsAg B 型肝炎表面抗體 HBsAb		◎		瞭解是否感染 B 型肝炎、是否有抵抗能力

檢查項目	檢查內容	A 套	B 套	D 套	臨床意義
七、癌症腫瘤標記檢查					
癌症標記篩檢	甲種胎兒蛋白 AFP	◎	◎	◎	早期肝癌、急慢性肝癌、肝硬化篩檢
	癌胚抗原 CEA	◎	◎		大腸癌及一般癌症初步篩檢
癌症標記篩檢	CA-125 卵巢癌(女) CA-153 乳癌(女)	◎	◎		女性檢查項目
	CA-199 胰臟癌篩檢(男) PSA 攝護腺癌(男)	◎	◎		男性檢查項目
八、肺部檢查					
肺部檢查 	胸部 Chest(正面)數位攝影	◎	◎		肺結核、支氣管炎、心臟肥大
	低劑量胸部電腦斷層(CT)			◎	電腦斷層精密檢查 肺癌及其他肺部疾病最佳檢查
超音波影像檢查					
					
九、消化系統檢查					
超音波	腹部超音波掃描		◎		肝、膽、脾、胰、腎臟等之檢查
胃潰瘍檢查	胃幽門螺旋桿菌 H-P	◎			胃幽門桿菌檢查(非侵入性最具指標性篩檢)
大、直腸癌篩檢	糞便潛血檢查 FOBT	◎			痔瘡、大直腸癌初步篩檢
十、骨質疏鬆檢查					
骨密度測定檢查	超音波骨密度檢測	◎	◎		了解有無骨質疏鬆可能
十一、醫師各系統物理檢查					


醫師綜合解說 	呼吸系統、血液循環系統、泌尿系統、消化系統、神經系統、個人疾病史、手術史、過敏史、家族史調查、醫學諮詢、營養諮詢	◎	◎	◎	家醫科醫師給予衛教諮詢與建議
--	--	---	---	---	----------------

十二、其他加值服務


餐點	提供個人體檢完畢後營養餐點一份	◎	◎	◎	
免費停車	專屬停車場免費停車卷	◎	◎	◎	
網路報告查詢	網路無國界個人報告網路查詢	◎	◎	◎	

到院健檢專案價每人費用 3500 元

加值套餐內容		
檢查項目	檢查內容	專案價
(甲)超音波檢查	腹部超音波掃描	1000 元
(乙)癌症標記檢查	鱗狀上皮細胞癌 SCC(肺癌、食道癌、子宮頸癌)、鼻咽癌 EBV	1000 元
(丙)心血管檢查	同半胱氨酸(Homocysteine)、葉酸(Folic acid)、維生素 B12 免疫分析	1000 元

免費癌症篩檢 (需符合資格者免費) 	口腔癌篩檢	18 歲原住民或 30 歲以上符合吸煙或嚼檳榔(擇一即可)二年一次
	乳房攝影	45 歲以上女性二年一次(國健署給付)
	子宮頸抹片	30 歲以上女性且今年未接受抹片檢查(國健署給付) 自費拋棄式鴨嘴 50 元
	大直腸癌篩檢	(糞便潛血)50 歲以上每二年一次(國健署給付)，
	所需證件:健保 IC 卡	

院址：桃園市平鎮區廣泰路 77 號

電話：(03)494-1234 轉 8756

 E-mail：3420@landseed.com.tw

FAX：(03)283-1288

熱誠正直。人文關懷。專業創新。

2020~2022 年度健康 99-全國公教健檢方案

公教人員 7000 元專屬方案(同行眷屬適用)



檢查項目	檢查內容	E 腸胃道 檢查 套組 7000 元	F 心血管 功能 套組 7000 元	G 肺癌 檢查 套組 7000 元	臨床意義
一、健康問卷調查					
問卷調查	個人既往病歷、習慣、自覺症狀調查	◎	◎	◎	健康檢查參考依據
二、一般基礎檢查					
身體基礎檢查	身高、體重、腰圍、BMI	◎	◎	◎	身體基本物理檢查
	血壓、脈搏	◎	◎	◎	
體脂肪檢查	電子體脂計	◎	◎	◎	全身脂肪分佈情形
視力檢查	視力、辨色力	◎	◎	◎	雙眼視力、紅綠色盲
聽力檢查	聽力檢測(1K)	◎	◎	◎	聽力基本檢查
三、尿液及血液常規基礎檢查					
尿液檢查	尿糖、尿蛋白、酸鹼度、尿潛血、膽紅素、酮體、尿膽素原、尿比重、白血球、亞硝酸	◎	◎	◎	尿路感染、腎病變、尿糖、潛血
血液常規檢查	白血球 WBC、紅血球 RBC、血色素 HB、血球容積比 Ht、平均血球容積 MCV、血色素量 MCH、血紅素濃度 MCHC、血小板 Plt	◎	◎	◎	發炎、缺鐵性貧血、血友病、紅血球增多症、敗血症、凝血機轉是否正常、營養不良

檢查項目	檢查內容	E 套 腸胃道	F 套 心血管	G 套 肺癌	臨床意義
白血球分類 DC	白血球分類： 嗜中性球 Neutrophils、 帶狀中性球 Band、淋巴球 嗜鹼性球 Basophils	◎	◎	◎	淋巴性白血病、單核球性白血 病、骨髓性白血病、細菌感染
	Lymphocyte、單核球 MOncocyte、嗜酸性球 Eosinophils、	◎	◎	◎	

四、各器官功能性檢查

肝膽功能檢查	丙酮轉胺基酵素 SGPT、 天門冬胺酸轉胺酵素 SGOT、T-P 總蛋白、ALB 白 蛋白、GLOB 球蛋白、A/G 白 蛋白/球蛋白 r-GT 珈瑪麩胺轉勝酶	◎	◎	◎	急慢性肝炎、肝硬化或肝功能 障礙、肝膽疾病、脂肪肝
	T-BIL 總膽紅素 D-BIL 直接膽紅素	◎	◎	◎	
腎功能檢查	CREATININE 肌酐酸	◎	◎	◎	急慢性腎炎等腎臟疾病檢查
	BUN 尿素氮	◎	◎	◎	
痛風檢查	U-A 尿酸	◎	◎	◎	痛風檢查、腎疾患
胰臟功能檢查	Amylase 澱粉酵素酶檢查		◎	◎	酒精中毒、胰臟炎等
心臟功能檢查	LDH 乳酸脫氫酵素 CPK 肌酸磷化酵素		◎	◎	心肌梗塞，腎臟、肝臟等方面 疾病檢查

五、心血管及代謝功能檢查

血脂肪檢查	三酸甘油脂 T.G 總膽固醇 T-cho	◎	◎	◎	血管硬化、血管病變等心臟血 管疾病方面之檢查及心血管 發炎指數
	HDL 高密度膽固醇 LDL 低密度膽固醇	◎	◎	◎	
心血管危險因子	總膽固醇 T-cho/ HDL 高密度膽固醇		◎	◎	
心血管風險評估	C 反應性蛋白(Hs-CRP)		◎		
糖尿病篩檢	飯前血糖 AC	◎	◎	◎	潛伏性糖尿病篩檢、血糖控制 良好程度指標
心電圖檢查	靜式心電圖 EKG	◎	◎	◎	心律不整
心臟超音波	2D 杜卜勒心臟超音波		◎		各心房心室及心臟瓣膜是否 有受損及心臟血流狀況

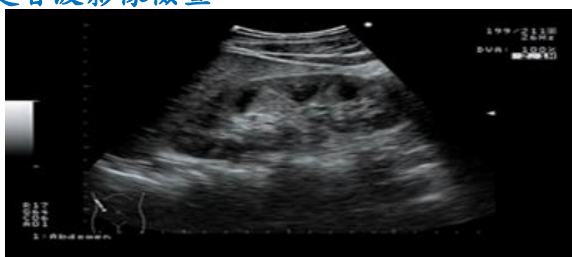
頸動脈超音波	二側頸動脈超音波		◎		二側頸動脈血流及是否有阻塞情形
--------	----------	--	---	--	-----------------

六、癌症腫瘤標記檢查

檢查項目	檢查內容	E套 腸胃道	F套 心血管	G套 肺癌	臨床意義
癌症標記篩檢	甲種胎兒蛋白 AFP	◎	◎	◎	早期肝癌、急慢性肝癌、肝硬化篩檢
	癌胚抗原 CEA	◎		◎	大腸癌及一般癌症初步篩檢
癌症標記篩檢	CA-125 卵巢癌(女)	◎			女性檢查項目
	CA-199 胰臟癌篩檢(男)	◎			男性檢查項目
肺癌檢查	Cyfra21-1 非小細胞癌 NSE 肺小細胞癌			◎	肺癌腫瘤標記

七、肺部檢查

肺部檢查	胸部 Chest(正面)數位攝影	◎	◎		肺結核、支氣管炎、肺炎、心臟肥大
	 低劑量胸部電腦斷層(CT)			◎	電腦斷層精密檢查 肺癌及其他肺部疾病最佳檢查


超音波影像檢查

八、消化系統檢查

超音波	腹部超音波掃描	◎	◎	◎	肝、膽、脾、胰、腎臟等之檢查
腸、胃道檢查	細管胃鏡(0.5CM) 不含麻醉費	◎			胃潰瘍、十二指腸潰瘍等胃部疾病
	大腸鏡(160CM) 不含麻醉費	◎			痔瘡、大腸息肉及大、直腸癌等疾病


九、骨質疏鬆檢查

骨密度測定檢查	超音波骨密度檢測	◎	◎	◎	了解有無骨質疏鬆可能
---------	----------	---	---	---	------------


十、醫師各系統物理檢查

檢查項目	檢查內容	E 套 腸胃道	F 套 心血管	G 套 肺癌	臨床意義
醫師綜合解說 	呼吸系統、血液循環系統、泌尿系統、消化系統、神經系統、個人疾病史、手術史、過敏史、家族史調查、醫學諮詢、營養諮詢	◎	◎	◎	家醫科醫師給予衛教諮詢與建議

十一、其他超值服務


餐點	提供個人體檢完畢後營養餐點一份	◎	◎	◎	
免費停車	專屬停車場免費停車卷	◎	◎	◎	
網路報告查詢	網路無國界個人報告網路查詢	◎	◎	◎	

到院健檢專案價費用每人 7000 元

麻醉費用	升級無痛胃鏡及無痛大腸鏡需加麻醉費 6000 元	
免費癌症篩檢 (需符合資格者免費)	口腔癌篩檢	18 歲原住民或 30 歲以上符合吸煙或嚼檳榔(擇一即可)二年一次
	乳房攝影	45 歲以上女性二年一次(國健署給付)
	子宮頸抹片	30 歲以上女性且今年未接受抹片檢查(國健署給付) 自費拋棄式鴨嘴 50 元
	大直腸癌篩檢	(糞便潛血)50 歲以上每二年一次(國健署給付)
 所需證件:健保 IC 卡		

院址：桃園市平鎮區廣泰路 77 號

電話：(03)494-1234 轉 8756

 E-mail：3420@landseed.com.tw

FAX：(03)283-1288

熱誠正直。人文關懷。專業創新。

2022年度 公務人員高級健康檢查項目(員眷適用)

檢查項目	檢查內容	H.護頭腦	I.顧心血	J.清新肺	K.健腸胃
Revolution全景寶石3D電腦斷層掃描儀	胸部低輻射劑量電腦斷層(CT)			★	
	心臟鈣化電腦斷層(CT)		★		
MRI 核磁共振掃描	頭部MRI磁振造影掃描	★			
內視鏡檢查	減痛極細胃鏡(直徑5mm)				★
	減痛性大腸鏡(160cm)				★
超音波檢查	心臟超音波(2D+M-Mode+杜卜勒彩色心臟血流圖)		★		
	腹部檢查(肝、膽、腎、胰、脾)	★	★	★	★
	頸動脈超音波	★			
	甲狀腺超音波			★	
身體基礎檢查	身高、體重、腰圍、血壓、身體質量指數(BMI)	★	★	★	★
	脈搏、呼吸、聽力、色盲、視力、氣壓式眼壓	★	★	★	★
血液學檢查	紅血球RBC、白血球BC、血色素HB、血球容積比HCT、平均血球容積MCV、血色素量MCH、血紅素濃度MCHC、血小板PLT	★	★	★	★
	白血球分類計數DC	★	★	★	★
肝、膽功能檢查	總膽紅素T-BIL、直接膽紅素D-BIL、總蛋白質T-P、白蛋白ALB、球蛋白GLOB	★	★	★	★
	血清麩丙酮轉氨酶SGPT、草酸轉氨酶SGOT	★	★	★	★
	酒精性肝炎r-GT	★	★	★	★
	鹼性磷酸酶AIK-P	★	★	★	★
腎功能檢查	血中尿素氮BUN	★	★	★	★
	肌酸酐Creatinine	★	★	★	★
	腎絲球過濾率eGFR	★	★	★	★
	尿酸Uric acid	★	★	★	★
血脂肪檢查	三酸甘油酯T-G、總膽固醇T-Chol	★	★	★	★
	高密度膽固醇HDL、低密度膽固醇LDL	★	★	★	★
血糖檢查	空腹血糖AC	★	★	★	★
	糖化血色素HbA1C	★	★	★	★
尿液檢查	尿液常規檢查10項(尿蛋白、尿潛血、膽紅素、酮體、尿膽素原、尿比重、白血球、亞硝酸、尿糖、酸鹼度)、尿沉渣鏡檢	★	★	★	★
心血管檢查	心臟電位圖EKG(靜態)	★	★	★	★
	肌酸磷酸化酶CPK		★		
	乳酸去氫酶LDH		★		
	同半胱胺酸Homocysteine		★		
	葉酸Folic acid		★		
	維生素B12免疫分析		★		
癌症標記檢查	甲種胎兒蛋白AFP	★	★	★	★
	癌胚胎抗原CEA	★	★	★	★
	胰臟癌CA-199	★		★	★
	胃癌CA72-4	★		★	★
	肺癌NSE			★	
非小細胞癌Cyfra21-1			★		
X光檢查	胸部X光	★	★	★	★
免疫測驗	類風濕因子檢測 RA factor	★		★	
過敏原檢測	特異性過敏原免疫測驗(MAST)			★	★
加值服務					
內科理學檢查	身體評估及報告二段式解說	★	★	★	★
衛教諮詢	醫藥保健養生諮詢衛教	★	★	★	★
健檢報告彙整	檢查報告總結及說明	★	★	★	★
專屬服務	1.高級檢查服一套 2.聯新國際醫院停車塔優惠 3.精緻餐點 4.精美報告書一份 5.網路無國界報告查詢	★	★	★	★
費用 (眷屬亦適用此專案)		16,000	16,000	16,000	16,000

	檢查項目	專案價
超值加選	(甲).男性：攝護腺超音波、前列腺癌PSA、睪丸癌B-HCG	2,300
	(乙).女性：乳房超音波、乳房癌CA-153	1,600
	(丙).女性：婦產科超音波、卵巢癌CA-125	1,200
	(丁).雙光能X光骨質密度檢查(DEXA)、陽光維生素D	2,000

(附件三)

公教人員健康檢查預約單

姓名：_____ 性別：_____ 出生日期：_____ ID：_____

單位：_____ 預約日期：_____年____月____日 連絡電話_____

地址：_____

預約體檢項：

A 方案 3500 元 B 方案 3500 元 C 方案 3500 元 D 方案 3500 元

E 腸胃道套組 7000 元 F 心血管套組 7000 元 G 肺癌套組 7000 元

H 護頭腦 16000 元 I 顧心血 16000 元 J 清心肺 16000 元 K 健腸胃 16000 元

其他加選項目：_____

※請於體檢前 10 日來電預約或傳真至 03-283-1288

※如欲更改時間請事先來電告知

※預約資訊如下：

A~G 套組

預約專線：03-494-1234 分機 8756、8771

體檢地點：活力健檢區

E-mail: 3420@landseed.com.tw

地址：桃園市平鎮區廣泰路 77 號(醫療大樓地下二樓-活力健檢區)

H~K 套組

預約專線：03-494-1234 分機 8764

體檢地點：聯新尊爵健康會館

E-mail: tsaiyl@landseed.com.tw

地址：桃園市平鎮區廣泰路 77 號(門診大樓地下一樓-聯新尊爵健康會館)

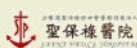
*** 如需額外增加檢查項目請預約時一併告知 ***





A方案	檢查細項	專案價
一般檢查	身高、體重、血壓、脈搏、BMI、視力、辨色力	\$ 3500
醫師理學檢查	系統評估檢查	
尿液常規	尿糖、尿蛋白、尿潛血等16項	
血液常規檢查	紅血球、白血球、血色素等14項	
肝、膽功能檢查	麩胺酸草酸轉胺酵素 AST/SGOT、鹼性磷酸酵素ALP 丙胺酸丙酮酸轉胺酵素ALT/SGPT、總膽紅素T.Bili γ 麩胺醯轉移酵素 γ-GT/GGT	
腎、胰臟功能檢查	肌酸酐Cr、尿素氮BUN、澱粉酶Amylase	
血脂肪檢查	三酸甘油脂TG、總膽固醇T-CHOL、 高密度脂蛋白HDL、低密度脂蛋白LDL	
血糖、痛風檢查	飯前血糖AC、尿酸UA	
癌症標記篩檢	甲型胎兒蛋白AFP、癌胚抗原CEA	
儀器、超音波檢查	靜式心電圖 EKG、腹部超音波檢查	
放射科影像檢查	胸部X光攝影Chest PA	

套組改選	套組內容	套組費用
B方案	A方案全項目再加做 ●B型肝炎抗原HBsAg、B型肝炎抗體Anti-HBs ●C型肝炎病毒抗體Anti-HCV ●甲狀腺素刺激素TSH、游離甲狀腺素FreeT4	\$ 4500
C方案	B方案全項目再加做 ●糖化血色素HbA1c、高敏感度C反應蛋白hsCRP ●胰臟癌篩CA-199、扁平上皮細胞癌SCC ●肌酸磷化酵素CPK、乳酸脫氫酵素LDH ●類風濕因子RF、脂蛋白LP(A) ●儀器檢查：動脈硬化檢測、身體組成分析儀	\$ 7000
D方案	B方案全項目再加做 ●胰臟癌篩CA-199 ● 無痛 胃鏡及全大腸鏡、經胃鏡採集細胞染色法 ●儀器檢查：身體組成分析儀 ●放射科影像檢查：骨質密度檢查DXA ● 提供精緻營養午餐一份、專屬健檢套裝 專業醫師詳盡解說報告並給予相關建議	\$ 16000 ★專人引領



線上專業諮詢!

☎ 諮詢專線：886-3-3773341、886-3-3613141分機3156

🌐 <https://www.facebook.com.tw/sph.tw>

✉ health@mail.sph.org.tw

🕒 諮詢時間：周一~周五8:00~17:00、周六上午8:00~12:00

📍 健檢地點：聖保祿醫院 C棟B2健康管理中心



天成醫療社團法人天晟醫院 健檢中心

111-112年度「桃園市政府公教員工-健檢方案」-優質專案價 \$3500元-A項

檢查內容	檢查項目	檢查意義	男	女
生理檢查	身高 Body height 體重 Body weight 血壓 Blood pressure 脈搏 Pulse rate 腰圍 Waist circumference 身體質量指數 Body Mass Index, BMI	了解身體功能健康狀態，專科主治醫師為您作身體健康評估	●	●
視力檢查	視力 Visual acuity 辨色力 Color vision 眼壓 Intraocular pressure (IOP)	評估視力、眼壓有無異常	●	●
糞便檢查	糞便潛血免疫分析定量法(EIA)	有無腸胃道出血	●	●
聽力檢查	精密聽力機檢查(2K)	檢測聽力異常	●	●
尿液常規	尿蛋白 Protein 尿糖 Glucose 尿潛血 Occult blood (OB) 比重 Specific gravity 酸鹼值 pH 白血球酯酶素 Leukocyte esterase 亞硝酸 Nitrite 尿酮體 Ketone Body 尿膽素原 Urobilinogen 尿膽紅素 Bilirubin 尿沉渣鏡檢	檢查腎臟及泌尿道有無感染出血等方面疾病	●	●
血液常規	白血球計數 White blood cell count (WBC) 紅血球計數 Red blood cell count (RBC) 平均紅血球容積 MCV 平均紅血球血紅素量 MCH 平均紅血球血紅素濃度 MCHC 血小板計數 Platelet count 血紅素 Hemoglobin (Hgb) 血球容積比率 Hematocrit (Hct) 嗜中性球百分比 Neutrophils % 淋巴球百分比 Lymphocytes % 單核球百分比 Monocytes % 嗜酸性球百分比 Eosinophils % 嗜鹼性球百分比 Basophils %	了解身體造血功能、篩檢貧血、發炎、細菌感染疾病、白血病、血小板低下及血液凝固等機能	●	●
血糖檢測	空腹血糖 Fasting blood glucose 糖化血色素 HbA1C	了解血糖高低，做為評估糖尿病、低血糖症之依據 反應近三個月之血糖平均值，做為評估血糖變化及有無糖尿病	●	●
血脂肪檢驗	三酸甘油酯 Triglyceride (TG) 總膽固醇 Total Cholesterol (TC) 高密度脂蛋白 HDL 低密度脂蛋白 LDL 總膽固醇/高密度脂蛋白 低密度脂蛋白/高密度脂蛋白	評估代謝症候群、心血管疾病風險、糖尿病、肥胖、酗酒習慣、脂肪肝及急性胰臟炎等疾病參考指標 為膽固醇中有益心血管之成分，是預防血管硬化的保護因子 為膽固醇中有害心血管之成分，是導致血管硬化的危險因子 血管硬化指數	●	●
肝炎篩檢	B型肝炎表面抗原 HBsAg B型肝炎表面抗體 Anti-HBs C型肝炎抗體 Anti-HCV	檢測是否為B型肝炎帶原者 檢測是否有B型肝炎免疫力及評估是否需注射B型肝炎疫苗 檢測是否感染C型肝炎	●	●
肝膽機能	麩胺酸丙酮酸轉氨基酶 S-GPT (ALT) 麩胺酸草醋酸轉氨基酶 S-GOT (AST) 鹼性磷酸酶 Alkaline phosphatase (ALK-P) 麩胺轉酸酶 γ-GT 總蛋白 Total protein 白蛋白 Albumin 球蛋白 白蛋白/球蛋白比 總膽紅素 Total bilirubin 直接膽紅素 Direct bilirubin	檢測肝臟、膽道是否正常及有無水腫、脫水及是否有阻塞性肝膽疾病或酒精性肝炎	●	●
腎功能	尿素氮 Blood urea nitrogen (BUN) 肌酸酐 Creatinine 尿酸 Uric acid 腎絲球過濾速率(eGFR)	評估腎功能障礙、急性腎炎、尿素素的高低及痛風的風險指標	●	●



天成醫療社團法人天晟醫院 健檢中心

111-112年度「桃園市政府公教員工-健檢方案」-優質專案價 \$3500元-A項

檢查內容	檢查項目	檢查意義	男	女
甲狀腺檢查	四碘甲狀腺素 T4 甲狀腺刺激素TSH	評估甲狀腺亢進或低下、功能初步篩檢	●	●
心血管疾病風險 評估檢查	肌酸脫氫酶CPK 乳酸脫氫酶LDH	心肌梗塞、肺栓塞、腦組織受損、肌肉病變等疾病之參考	●	●
	組織炎症篩檢CRP 高敏感C反應蛋白hs-CRP	體內各項組織炎症 心臟血管疾病之風險程度評估	●	●
癌症篩檢	α胎兒蛋白 AFP 癌胚抗原 CEA 胰臟癌 CA19-9 攝護腺特異抗原 (男) PSA 卵巢癌 (女) CA 125	評估肝癌篩檢參考標記 大腸癌篩檢參考標記 胰臟癌篩檢 (男性)前列腺癌的指數 (女性)卵巢癌的指數	●	●
			●	●
身體組成分析檢 查	身體組成分析、肌肉、骨骼分析、肥胖診斷、體 重控制管理、營養評估	身體各項組成之分析檢查	●	●
心臟功能	靜式心電圖 Resting EKG	瞭解心臟功能、心律不整、肥大、傳導障礙等異常	●	●
超音波影像檢查	腹部超音波 Abdominal ultrasonography	肝、膽、胰、腎、脾、是否有結石、腫瘤、病變、脂肪肝或結構異常	●	●
X光檢查	胸部X光 Chest PA X-ray	有無心臟肥大、肺癌、肺結核、肺炎、肋膜積水	●	●
	腹部X光 KUB X-ray	檢查腎臟、輸尿管、膀胱有無結石、腸阻塞或腫瘤等其他病變	●	●
醫師理學檢查	醫師問診與理學檢查		●	●
健康餐點	早餐一份(水岸天成咖啡-美式套餐)- 培根+太陽蛋+新鮮蕃茄+野菜沙拉+全麥土司+飲料		●	●
停車優惠	免費停車		●	●

天成醫療社團法人天晟醫院

院址:桃園市中壢區延平路155號

健檢專員: 劉芳如 行動: 0921-992111

諮詢電話: 03-4278380#2226 傳真: 03-4274447

預約電話: 天成健康會所: 03-4629292#22275.



◎開放眷屬參加。※八人揪團健康行: 加項-雙能量全身型骨質密度。





天成醫療社團法人天晟醫院 健檢中心

111-112年度「桃園市政府公教員工-健檢方案」-優質專案價 \$4500元-B項

檢查內容	檢查項目	檢查意義	男	女
生理檢查	身高 Body height 體重 Body weight 血壓 Blood pressure 脈搏 Pulse rate 腰圍 Waist circumference 身體質量指數 Body Mass Index, BMI	了解身體功能健康狀態，專科主治醫師為您作身體健康評估	●	●
視力檢查	視力 Visual acuity 辨色力 Color vision 眼壓 Intraocular pressure (IOP)	評估視力、眼壓有無異常	●	●
糞便檢查	糞便潛血免疫分析定量法(EIA)	有無腸胃道出血	●	●
聽力檢查	精密聽力機檢查(2K)	檢測聽力異常	●	●
尿液常規	尿蛋白 Protein 尿糖 Glucose 尿潛血 Occult blood (OB) 比重 Specific gravity 酸鹼值 pH 白血球酯酶素 Leukocyte esterase 亞硝酸 Nitrite 尿酮體 Ketone Body 尿膽素原 Urobilinogen 尿膽紅素 Bilirubin 尿沉渣鏡檢	檢查腎臟及泌尿道有無感染出血等方面疾病	●	●
血液常規	白血球計數 White blood cell count (WBC) 紅血球計數 Red blood cell count (RBC) 平均紅血球容積 MCV 平均紅血球血紅素量 MCH 平均紅血球血紅素濃度 MCHC 血小板計數 Platelet count 血紅素 Hemoglobin (Hgb) 血球容積比率 Hematocrit (Hct) 嗜中性球百分比 Neutrophils % 淋巴球百分比 Lymphocytes % 單核球百分比 Monocytes % 嗜酸性球百分比 Eosinophils % 嗜鹼性球百分比 Basophils %	了解身體造血功能、篩檢貧血、發炎、細菌感染疾病、白血病、血小板低下及血液凝固等機能	●	●
血糖檢測	空腹血糖 Fasting blood glucose 糖化血色素 HbA1C	了解血糖高低，做為評估糖尿病、低血糖症之依據 反應近三個月之血糖平均值，做為評估血糖變化及有無糖尿病	●	●
血脂肪檢驗	三酸甘油酯 Triglyceride (TG) 總膽固醇 Total Cholesterol (TC) 高密度脂蛋白 HDL 低密度脂蛋白 LDL 總膽固醇/高密度脂蛋白 低密度脂蛋白/高密度脂蛋白	評估代謝症候群、心血管疾病風險、糖尿病、肥胖、酗酒習慣、脂肪肝及急性胰臟炎等疾病參考指標 為膽固醇中有益心血管之成分，是預防血管硬化的保護因子 為膽固醇中有害心血管之成分，是導致血管硬化的危險因子 血管硬化指數	●	●
肝炎篩檢	B型肝炎表面抗原 HBsAg B型肝炎表面抗體 Anti-HBs C型肝炎抗體 Anti-HCV	檢測是否為B型肝炎帶原者 檢測是否有B型肝炎免疫力及評估是否需注射B型肝炎疫苗 檢測是否感染C型肝炎	●	●
肝膽機能	麩胺酸丙酮酸轉氨基酶 S-GPT (ALT) 麩胺酸草醋酸轉氨基酶 S-GOT (AST) 鹼性磷酸酶 Alkaline phosphatase (ALK-P) 麩胺轉酸酶 γ-GT 總蛋白 Total protein 白蛋白 Albumin 球蛋白 白蛋白/球蛋白比 總膽紅素 Total bilirubin 直接膽紅素 Direct bilirubin	檢測肝臟、膽道是否正常及有無水腫、脫水及是否有阻塞性肝膽疾病或酒精性肝炎	●	●
腎功能	尿素氮 Blood urea nitrogen (BUN) 肌酸酐 Creatinine 尿酸 Uric acid 腎絲球過濾速率(eGFR)	評估腎功能障礙、急性腎炎、尿素素的高低及痛風的風險指標	●	●



天成醫療社團法人天晟醫院 健檢中心

111-112年度「桃園市政府公教員工-健檢方案」-優質專案價 \$4500元-B項

檢查內容	檢查項目	檢查意義	男	女
甲狀腺檢查	四碘甲狀腺素 T4 甲狀腺刺激素TSH	評估甲狀腺亢進或低下、功能初步篩檢	●	●
心血管疾病風險 評估檢查	肌酸脫氫酶CPK 乳酸脫氫酶LDH	心肌梗塞、肺栓塞、腦組織受損、肌肉病變等疾病之參考	●	●
	組織炎症篩檢CRP 高敏感C反應蛋白hs-CRP	體內各項組織炎症 心臟血管疾病之風險程度評估	●	●
癌症篩檢	α胎兒蛋白 AFP 癌胚胎抗原 CEA 胰臟癌 CA19-9	評估肝癌篩檢參考標記 大腸癌篩檢參考標記 胰臟癌篩檢	●	●
	攝護腺特異抗原 (男) PSA 卵巢癌 (女) CA 125	(男性)前列腺癌的指數 (女性)卵巢癌的指數	●	●
身體組成分析檢 查	身體組成分析、肌肉、骨骼分析、肥胖診斷、體 重控制管理、營養評估	身體各項組成之分析檢查	●	●
心臟功能	靜式心電圖 Resting EKG	瞭解心臟功能、心律不整、肥大、傳導障礙等異常	●	●
超音波影像檢查	腹部超音波 Abdominal ultrasonography 攝護腺超音波 (男) Prostate	肝、膽、胰、腎、脾、是否有結石、腫瘤、病變、脂肪肝或結構異常 有無攝護腺肥大或鈣化	●	●
	乳房超音波 (女) Breast ultrasonography	利用超音波檢查乳房有無腫塊、囊腫或其他病變	●	●
X光檢查	胸部X光 Chest PA X-ray 腹部X光 KUB X-ray	有無心臟肥大、肺癌、肺結核、肺炎、肋膜積水 檢查腎臟、輸尿管、膀胱有無結石、腸阻塞或腫瘤等其他病變	●	●
	循環系統	動脈硬化檢測(四肢)	●	●
醫師理學檢查	醫師問診與理學檢查		●	●
健康餐點	早餐一份(水岸天成咖啡-美式套餐)- 培根+太陽蛋+新鮮蕃茄+野菜沙拉+全麥土司+飲料		●	●
停車優惠	免費停車		●	●

天成醫療社團法人天晟醫院

院址:桃園市中壢區延平路155號

健檢專員:劉芳如 行動:0921-992111

諮詢電話:03-4278380#2226 傳真:03-4274447

預約電話:天成健康會所:03-4629292#22275.



◎開放眷屬參加。※八人揪團健康行:加項-雙能量全身型骨質密度。





天成醫療社團法人天晟醫院 健檢中心

111-112年度「桃園市政府公教員工-健檢方案」-優質專案價 \$7000元-C項

檢查內容	檢查項目	檢查意義	男	女
生理檢查	身高 Body height 體重 Body weight 血壓 Blood pressure 脈搏 Pulse rate 腰圍 Waist circumference 身體質量指數 Body Mass Index, BMI	了解身體功能健康狀態，專科主治醫師為您作身體健康評估	●	●
視力檢查	視力 Visual acuity 辨色力 Color vision 眼壓 Intraocular pressure (IOP)	評估視力、眼壓有無異常	●	●
糞便檢查	糞便潛血免疫分析定量法(EIA)	有無腸胃道出血	●	●
聽力檢查	精密聽力機檢查(2K)	檢測聽力異常	●	●
尿液常規	尿蛋白 Protein 尿糖 Glucose 尿潛血 Occult blood (OB) 比重 Specific gravity 酸鹼值 pH 白血球酯酶素 Leukocyte esterase 亞硝酸 Nitrite 尿酮體 Ketone Body 尿膽素原 Urobilinogen 尿膽紅素 Bilirubin 尿沉渣鏡檢	檢查腎臟及泌尿道有無感染出血等方面疾病	●	●
血液常規	白血球計數 White blood cell count (WBC) 紅血球計數 Red blood cell count (RBC) 平均紅血球容積 MCV 平均紅血球血紅素量 MCH 平均紅血球血紅素濃度 MCHC 血小板計數 Platelet count 血紅素 Hemoglobin (Hgb) 血球容積比率 Hematocrit (Hct) 嗜中性球百分比 Neutrophils % 淋巴球百分比 Lymphocytes % 單核球百分比 Monocytes % 嗜酸性球百分比 Eosinophils % 嗜鹼性球百分比 Basophils %	了解身體造血功能、篩檢貧血、發炎、細菌感染疾病、白血病、血小板低下及血液凝固等機能	●	●
血糖檢測	空腹血糖 Fasting blood glucose 糖化血色素 HbA1C	了解血糖高低，做為評估糖尿病、低血糖症之依據 反應近三個月之血糖平均值，做為評估血糖變化及有無糖尿病	●	●
血脂肪檢驗	三酸甘油酯 Triglyceride (TG) 總膽固醇 Total Cholesterol (TC) 高密度脂蛋白 HDL 低密度脂蛋白 LDL 總膽固醇/高密度脂蛋白 低密度脂蛋白/高密度脂蛋白	評估代謝症候群、心血管疾病風險、糖尿病、肥胖、酗酒習慣、脂肪肝及急性胰臟炎等疾病參考指標 為膽固醇中有益心血管之成分，是預防血管硬化的保護因子 為膽固醇中有害心血管之成分，是導致血管硬化的危險因子 血管硬化指數	●	●
肝炎篩檢	B型肝炎表面抗原 HBsAg B型肝炎表面抗體 Anti-HBs C型肝炎抗體 Anti-HCV	檢測是否為B型肝炎帶原者 檢測是否有B型肝炎免疫力及評估是否需注射B型肝炎疫苗 檢測是否感染C型肝炎	●	●
肝膽機能	麩胺酸丙酮酸轉氨基酶 S-GPT (ALT) 麩胺酸草醋酸轉氨基酶 S-GOT (AST) 鹼性磷酸酶 Alkaline phosphatase (ALK-P) 麩胺轉酸酶 γ-GT 總蛋白 Total protein 白蛋白 Albumin 球蛋白 白蛋白/球蛋白比 總膽紅素 Total bilirubin 直接膽紅素 Direct bilirubin	檢測肝臟、膽道是否正常及有無水腫、脫水及是否有阻塞性肝膽疾病或酒精性肝炎	●	●
腎功能	尿素氮 Blood urea nitrogen (BUN) 肌酸酐 Creatinine 尿酸 Uric acid 腎絲球過濾速率(eGFR)	評估腎功能障礙、急性腎炎、尿素素的高低及痛風的風險指標	●	●



天成醫療社團法人天晟醫院 健檢中心

111-112年度「桃園市政府公教員工-健檢方案」-優質專案價 \$7000元-C項

檢查內容	檢查項目	檢查意義	男	女
甲狀腺檢查	四碘甲狀腺素 T4 甲狀腺刺激素TSH	評估甲狀腺亢進或低下、功能初步篩檢	●	●
心血管疾病風險評估檢查	肌酸脫氫酶CPK 乳酸脫氫酶LDH	心肌梗塞、肺栓塞、腦組織受損、肌肉病變等疾病之參考	●	●
	組織炎症篩檢CRP 高敏感C反應蛋白hs-CRP	體內各項組織炎症 心臟血管疾病之風險程度評估	●	●
癌症篩檢	α胎兒蛋白 AFP 癌胚胎抗原 CEA 肺小細胞癌Cyfa21-1 胰臟癌 CA19-9	評估肝癌篩檢參考標記 大腸癌篩檢參考標記 診斷肺癌參考指標 胰臟癌篩檢	●	●
	攝護腺特異抗原 (男) PSA 卵巢癌 (女) CA 125	(男性)前列腺癌的指數 (女性)卵巢癌的指數	●	●
身體組成分析檢查	身體組成分析、肌肉、骨骼分析、肥胖診斷、體重控制管理、營養評估	身體各項組成之分析檢查	●	●
心臟功能	靜心電圖 Resting EKG	瞭解心臟功能、心律不整、肥大、傳導障礙等異常	●	●
超音波影像檢查	頸動脈超音波 Carotid artery 腹部超音波 Abdominal ultrasonography	評估供應腦部血流的頸動脈有無粥樣硬化斑塊或狹窄程度 肝膽胰腎脾，是否有結石、腫瘤、病變、脂肪肝或結構異常	●	●
	攝護腺超音波 (男) Prostate 乳房超音波 (女) Breast ultrasonography	有無攝護腺肥大或鈣化 利用超音波檢查乳房有無腫塊、囊腫或其他病變	●	●
消化道檢查	碳-13尿素呼氣 (非侵入性胃幽門桿菌檢查) ※因應疫情狀況,作調整抽血(胃幽門桿菌檢查)	胃腸疾病幽門螺旋桿菌篩檢，幽門螺旋桿菌主要與胃潰瘍、十二指腸潰瘍有極為密切的關係	●	●
◎二擇一檢查	全身型骨質密度儀器檢測(腰椎+雙髖關節)BMD	瞭解全身骨質密度分析，有無骨質疏鬆	●	●
	自律神經儀	瞭解全身自律神經及全器官失調情形、評估身體老化的趨勢	●	●
循環系統	動脈硬化檢測(四肢)	藉由紅外線偵測末梢微血管循環，來評估血管彈性及硬化程度	●	●
X光檢查	胸部X光 Chest PA X-ray 腹部X光 KUB X-ray	有無心臟肥大、肺癌、肺結核、肺炎、肋膜積水 檢查腎臟、輸尿管、膀胱有無結石、腸阻塞或腫瘤等其他病變	●	●
	醫師理學檢查	醫師問診與理學檢查	●	●
健康餐點	早餐一份(水岸天成咖啡-美式套餐)- 培根+太陽蛋+新鮮蕃茄+野菜沙拉+全麥土司+飲料		●	●
停車優惠	免費停車		●	●

天成醫療社團法人天晟醫院

院址:桃園市中壢區延平路155號

健檢專員:劉芳如 行動:0921-992111

諮詢電話:03-4278380#2226 傳真:03-4274447

預約電話:天成健康會所:03-4629292#22275.



◎開放眷屬參加。





天成醫療社團法人天晟醫院 健檢中心

111-112年度「桃園市政府公教員工-健檢方案」-優質專案價 \$16000元-D項

檢查內容	檢查項目	檢查意義	男	女
生理檢查	身高 Body height 體重 Body weight 血壓 Blood pressure 脈搏 Pulse rate 腰圍 Waist circumference 身體質量指數 Body Mass Index, BMI	了解身體功能健康狀態，專科主治醫師為您作身體健康評估	●	●
視力檢查	視力 Visual acuity 辨色力 Color vision 眼壓 Intraocular pressure (IOP)	評估視力、眼壓有無異常	●	●
糞便檢查	糞便潛血免疫分析定量法(EIA)	有無腸胃道出血	●	●
聽力檢查	精密聽力機檢查(2K)	檢測聽力異常	●	●
尿液常規	尿蛋白 Protein 尿糖 Glucose 尿潛血 Occult blood (OB) 比重 Specific gravity 酸鹼值 pH 白血球酯酶素 Leukocyte esterase 亞硝酸 Nitrite 尿酮體 Ketone Body 尿膽素原 Urobilinogen 尿膽紅素 Bilirubin 尿沉渣鏡檢	檢查腎臟及泌尿道有無感染出血等方面疾病	●	●
血液常規	白血球計數 White blood cell count (WBC) 紅血球計數 Red blood cell count (RBC) 平均紅血球容積 MCV 平均紅血球血紅素量 MCH 平均紅血球血紅素濃度 MCHC 血小板計數 Platelet count 血紅素 Hemoglobin (Hgb) 血球容積比率 Hematocrit (Hct) 嗜中性球百分比 Neutrophils % 淋巴球百分比 Lymphocytes % 單核球百分比 Monocytes % 嗜酸性球百分比 Eosinophils % 嗜鹼性球百分比 Basophils %	了解身體造血功能、篩檢貧血、發炎、細菌感染疾病、白血病、血小板低下及血液凝固等機能	●	●
血糖檢測	空腹血糖 Fasting blood glucose 糖化血色素 HbA1C	了解血糖高低，做為評估糖尿病、低血糖症之依據 反應近三個月之血糖平均值，做為評估血糖變化及有無糖尿病	●	●
血脂肪檢驗	三酸甘油酯 Triglyceride (TG) 總膽固醇 Total Cholesterol (TC) 高密度脂蛋白 HDL 低密度脂蛋白 LDL 總膽固醇/高密度脂蛋白 低密度脂蛋白/高密度脂蛋白	評估代謝症候群、心血管疾病風險、糖尿病、肥胖、酗酒習慣、脂肪肝及急性胰臟炎等疾病參考指標 為膽固醇中有益心血管之成分，是預防血管硬化的保護因子 為膽固醇中有害心血管之成分，是導致血管硬化的危險因子 血管硬化指數	●	●
肝炎篩檢	B型肝炎表面抗原 HBsAg B型肝炎表面抗體 Anti-HBs C型肝炎抗體 Anti-HCV	檢測是否為B型肝炎帶原者 檢測是否有B型肝炎免疫力及評估是否需注射B型肝炎疫苗 檢測是否感染C型肝炎	●	●
肝膽機能	麩胺酸丙酮酸轉氨基酶 S-GPT (ALT) 麩胺酸草醋酸轉氨基酶 S-GOT (AST) 鹼性磷酸酶 Alkaline phosphatase (ALK-P) 麩胺轉酸酶 γ-GT 總蛋白 Total protein 白蛋白 Albumin 球蛋白 白蛋白/球蛋白比 總膽紅素 Total bilirubin 直接膽紅素 Direct bilirubin	檢測肝臟、膽道是否正常及有無水腫、脫水及是否有阻塞性肝膽疾病或酒精性肝炎	●	●
腎功能	尿素氮 Blood urea nitrogen (BUN) 肌酸酐 Creatinine 尿酸 Uric acid 腎絲球過濾速率(eGFR)	評估腎功能障礙、急性腎炎、尿素素的高低及痛風的風險指標	●	●



天成醫療社團法人天晟醫院 健檢中心

111-112年度「桃園市政府公教員工-健檢方案」-優質專案價 \$16000元-D項

檢查內容	檢查項目	檢查意義	男	女
甲狀腺檢查	四碘甲狀腺素 T4 甲狀腺刺激素TSH	評估甲狀腺亢進或低下、功能初步篩檢	●	●
消化功能檢查	胰臟類澱粉酶Amylase	消化功能、急性慢性胰臟炎檢查	●	●
心血管疾病風險評估檢查	肌酸脫氫酶CPK 乳酸脫氫酶LDH	心肌梗塞、肺栓塞、腦組織受損、肌肉病變等疾病之參考	●	●
	組織炎症篩檢CRP	體內各項組織炎症	●	●
	高敏感C反應蛋白hs-CRP 同半胱氨酸(homocysteine)	心臟血管疾病之風險程度評估	●	●
	超壞膽固醇 Small-dense LDL	隱藏於低密度膽固醇中,即便低密度膽固醇正常,超壞膽固醇也有可能異	●	●
癌症篩檢	α胎兒蛋白 AFP	評估肝癌篩檢參考標記	●	●
	癌胚胎抗原 CEA	大腸癌篩檢參考標記	●	●
	肺小細胞癌Cyfa21-1	診斷肺癌參考指標	●	●
	胰臟癌 CA19-9 攝護腺特異抗原(男) PSA 卵巢癌(女) CA 125	胰臟癌篩檢 (男性)前列腺癌的指數 (女性)卵巢癌的指數	●	●
身體組成分析檢查	身體組成分析、肌肉、骨骼分析、肥胖診斷、體重控制管理、營養評估	身體各項組成之分析檢查	●	●
◎三擇一	無痛胃鏡檢查 (特定日期)	食道、胃、十二指腸有無腫瘤、潰瘍、息肉、糜爛等異常變化	●	●
	無痛大腸鏡檢查 (特定日期)	瞭解大腸有無憩室、息肉、腫瘤	●	●
	低劑量輻射肺部電腦斷層	低劑量輻射肺部電腦斷層攝影為非侵入性檢查,適用於早期肺癌篩檢,可測出微小病灶,提高肺癌偵測。	●	●
	心臟超音波 (特定日期)	可瞭解心臟是否有擴大、瓣膜問題、先天性心臟病、心肌梗塞或心臟腫瘤等問題	●	●
消化系統檢查 (抽血檢驗)	胃幽門螺旋桿菌抗體 Anti-H. pylori	胃腸疾病幽門螺旋桿菌篩檢,主要與胃炎、胃潰瘍、十二指腸潰瘍和胃黏膜淋巴瘤有極為密切的關係,甚至會造成胃癌,可檢驗出近期感染或過去曾經感染過。	●	●
	幽門螺旋桿菌感染指標 H. Pylori CIM		●	●
心臟功能	靜心電圖 Resting EKG	瞭解心臟功能、心律不整、肥大、傳導障礙等異常	●	●
超音波影像檢查	頸動脈超音波 Carotid artery	評估供應腦部血流的頸動脈有無粥樣硬化斑塊或狹窄程度	●	●
	腹部超音波 Abdominal ultrasonography	肝膽胰脾,是否有結石、腫瘤、病變、脂肪肝或結構異常	●	●
	攝護腺超音波 (男) Prostate 乳房超音波 (女) Breast ultrasonography	有無攝護腺肥大或鈣化 利用超音波檢查乳房有無腫塊、囊腫或其他病變	●	●
骨質密度檢查	全身型骨質密度儀器檢測(腰椎+雙髖關節)BMD	瞭解全身骨質密度分析,有無骨質疏鬆	●	●
循環系統	動脈硬化檢測(四肢)	藉由紅外線偵測末梢微血管循環,來評估血管彈性及硬化程度	●	●
X光檢查	胸部X光 Chest PA X-ray	有無心臟肥大、肺癌、肺結核、肺炎、肋膜積水	●	●
	腹部X光 KUB X-ray	檢查腎臟、輸尿管、膀胱有無結石、腸阻塞或腫瘤等其他病變	●	●
醫師理學檢查	醫師問診與理學檢查		●	●
健康餐點	早餐一份(水岸天成咖啡-美式套餐)- 培根+太陽蛋+新鮮蕃茄+野菜沙拉+全麥土司+飲料		●	●
停車優惠	免費停車		●	●

天成醫療社團法人天晟醫院

院址:桃園市中壢區延平路155號

健檢專員:劉芳如 行動:0921-992111

諮詢電話:03-4278380#2226 傳真:03-4274447

預約電話:天成健康會所:03-4629292#22275.



◎開放眷屬參加。

