

龍華科技大學 函

地址：333326桃園市龜山區萬壽路一段300號

聯絡人：黃尹柔

電子信箱：su288@mail.lhu.edu.tw

聯絡電話：0282093211轉3304

傳真電話：(02)82094650

受文者：桃園市政府

發文日期：中華民國113年7月11日

發文字號：龍華學字第1130007454號

速別：普通件

密等及解密條件或保密期限：

附件：113年度傑出校友遴選推薦 (1131200656_1_傑出校友選拔辦法.pdf、
1131200656_2_傑出校友推薦表.odt)

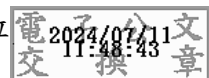
主旨：檢送本校113年度傑出校友遴選推薦表格乙份，敬請貴單位惠予推薦人選，請查照。

說明：

- 一、依「龍華科技大學傑出校友選拔辦法」辦理。
- 二、本校為表揚校友對社會國家有特殊貢獻或成就者，以弘揚校譽，樹立楷模。
- 三、推薦期間自即日起至113年09月25日(星期三)止，請將推薦表等相關文件，寄至本校校友服務中心(桃園市龜山區萬壽路一段300號)或E-mail至su288@mail.lhu.edu.tw，聯絡人：黃尹柔小姐，電話02-8209-3211轉3304。
- 四、所附推薦表如不敷使用，請自行影印或逕自上網下載(路徑：龍華科技大學→校友專區→龍華人物→傑出校友)。

正本：各直轄市及縣市政府、各公私立大專校院

副本：本校校友服務中心、龍華科技大學校友會、本校各二級以上單位



校長葛自祥

10_人事處 收文:113/07/11



1130194776

有附件