

為愛 Food 出

關愛計畫

一份餐 一份愛 讓愛延續
孩子，我們都在你身邊……

桃園市

幸福保衛站



桃園市政府
TAOYUAN CITY GOVERNMENT

什麼是幸福保衛站？



計畫簡介

結合本市統一、萊爾富、來來、全家等**四大超商**作為關懷據點，發現社區內需要幫助之高風險家庭兒少，及時通報，即時提供弱勢學生餐點、資源及服務。

藉由四大超商據點綿密、24小時不打烊的超商，提供急難求助學童餐點及通報。

18歲以下家中**遇緊急變故**學童，飢餓時可至**有貼幸福保衛站貼紙**四大超商門市統一、全家、萊爾富、來來(OK)求助取餐。



★超商門口會貼有-幸福
保衛站貼紙

★倘學生家中遇急難需
求，可向超商店員求助
取餐

★救急不救窮!!!

★非長期照顧!!!



幸福保衛站

桃園市政府與四大超商合作成立幸福保衛站，主動關懷18歲以下兒童
與青少年因家庭因素及急難事由，提供通報及免於飢餓之協助。

桃 桃園市政府關心您

幸福保衛站運作模式

STEP 1



學童填寫基本資料，選取飯、麵和麵包等**主食餐點及不含酒精之飲料1份**(100元為原則)，並於**店內食用完畢為原則**。

STEP 2



學童取餐後超商**24小時**傳真通報，社會局接獲通報後，派案至教育局，由教育局通知學校。

STEP 3



學校關懷輔導學生、引介資源協助學生。

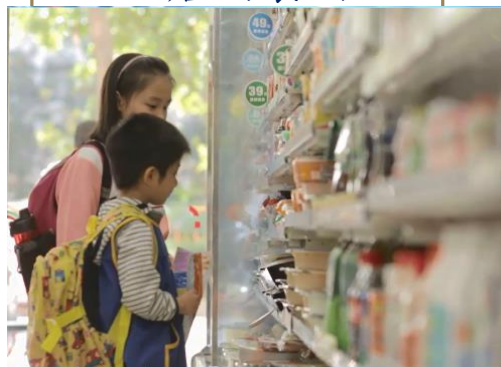
學童取餐流程



學童填寫基本資料



學童取用餐點
於店內食用



超商24小時回傳通報



通報 流程

1

教育局接獲資
學童取餐料

2

發文派案至
取餐個案就
讀學校

3

學校接獲通
報

4

關懷輔導，
即時支持或
援助該學生。

5

向教育局回
報學童輔導
情形→結案

學校協助事項

1. 接獲學童取餐訊息，進行個案訪談。
2. 接獲教育局派案後，須於**30日內**回報輔導結果。
 - 1) 單純個案直接提供協助，主動關懷、輔導學生。
 - 2) 若個案家中主要照顧者失業或收入不穩定者，主動提供**勞動局就業服務資訊**及**社會局社會救助措施**等資源。
 - 3) 多元複雜個案，提供三級輔導，若發現孩童遭受不當對待、家庭遭逢變故致家庭功能受損等...**通報關懷e起來**，由社會局社工師親訪、評估需求，派案相關局處協助。